

初めての

日本画講座

場 所／プラザイースト3階 アトリエ造形
講 師／加来 万周(プラザイースト非常勤職員)
対 象／市内在住・在勤・在学の方
定 員／10名

参加費／5,000円

申込方法／さいたま市生涯学習システムWEB申込

(<https://gakushu.city.saitama.jp/>)

締め切り／令和4年12月20日(火)

※応募者多数の場合は抽選。

【主催】 公益財団法人さいたま市文化振興事業団

【共催】 さいたま市

【お問合せ】 〒333-0609 さいたま市緑区中尾一四四〇一八

地域中核施設プラザイースト Ⅷ〇四八・八七五九九三三



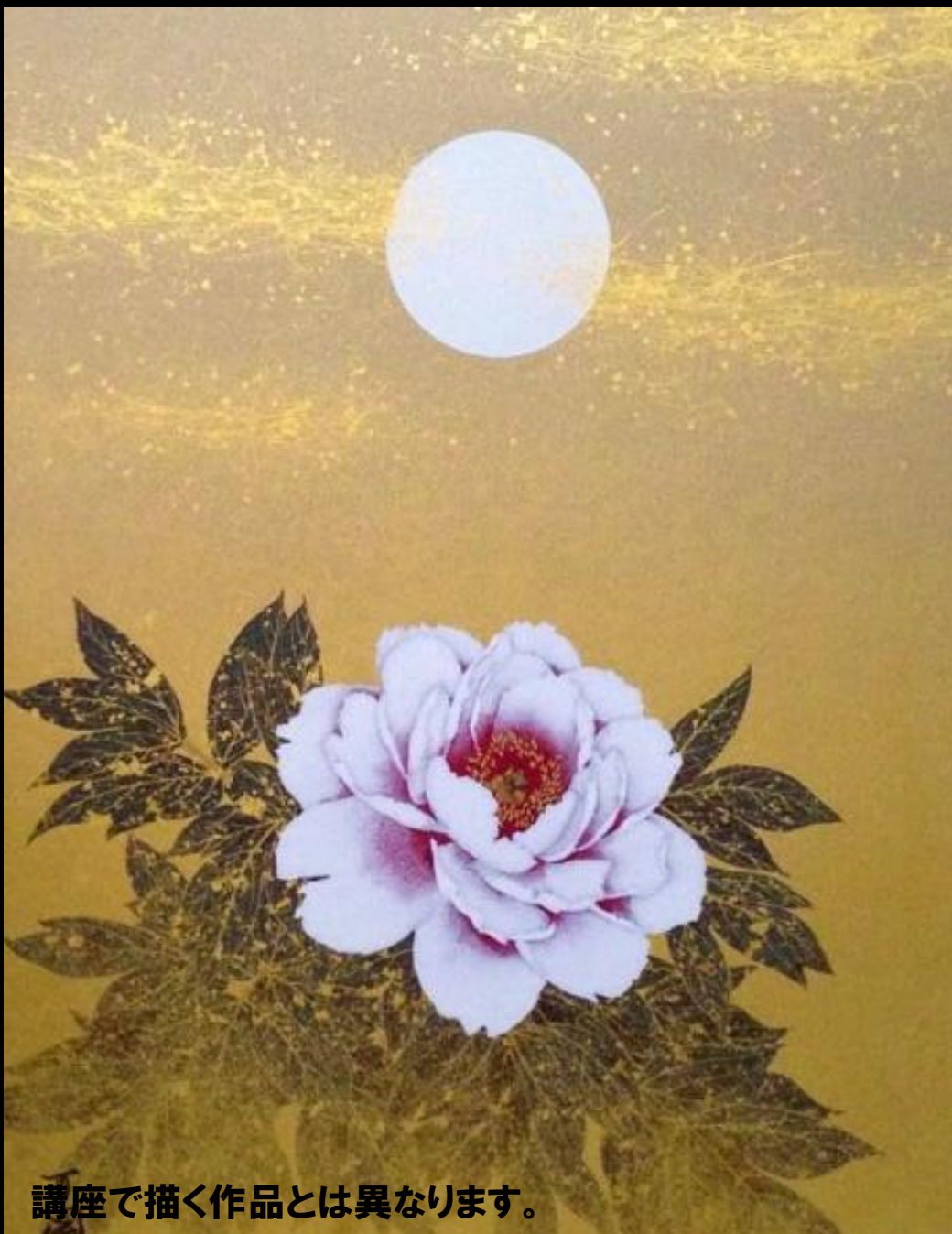
《プラザイーストよりお願い》

※新型コロナウイルスの影響に伴い、講座が中止・延期になる場合がございます。

※3密を防止するため、「館内の消毒」・「ホール内の空調設備による常時換気」・「スタッフのマスク着用」・「スタッフ間の距離確保」等の対策を行っております。

※ご来場の際は、「検温確認」・「マスクの着用」・「アルコールによる手指の消毒」・「他のお客様との距離の確保」のご協力をお願いいたします。

また、「当日」咳・「呼吸困難」・「全身倦怠感」・「咽頭痛」・「鼻水」・「鼻閉」・「味覚臭覚障害」・「目の痛み」・「結膜の充血」・「頭痛」・「関節等の筋肉痛」・「下痢」・「嘔気」・「嘔吐」などの症状の有無を確認させていただき、ご参加の難しい方は自粛をお願いいたします。



講座で描く作品とは異なります。

2023年

1月	2月	3月
1/10	2/ 7	3/ 7
1/17	2/14	3/14
1/24	2/21	
1/31	2/28	

上記日程全10回

各日14:00~16:00

毎週火曜日