

さいたま市文化センター舞台利用の際のお願い

2021年 7月 改定

【 舞 台 】

大小ホール共通項目

- 設営撤去作業は安全保護具使用の推奨をお願いしております。法規安全基準をお守り下さい。
- 舞台上の粘着テープは、框を除き、布ガムテープ・養生テープ・ビニールテープが利用可能です。
布及び紙の両面テープ使用はご遠慮下さい。
- 客席内の掲示物において、粘着テープは原則使用禁止です。座席表示に関しては、背もたれ部の座席番号表示ラベル表面のみ、養生テープ使用での貼り付けは可能です。粘着部は極力小さくお願い致します。
- 壁コンセント使用時の接続部固定の為にパネル表面のみ養生テープ使用にて可能ですが、通路等における基本的な養生にはゴムマット等を使用し、粘着テープ使用にての固定は禁止です。当会館にて多少マット類の保有をしており、貸出を行っていますのでご利用下さい。
- 舞台床面への釘打ちは、框を除き可能ですが、木ネジ等の使用は全面禁止としています。
- 電動吊物はタツパの記憶が出来ません。
- 常設吊物や常置き大道具の移動は基本お断りしております。演出上必要な場合は会館係員へご相談下さい。
- 舞台上部スノコでの作業は当館保守業者の立会をお願いしており、手配と費用負担は主催者様負担となります。又、スノコ吊荷重につきましては建築物関連となる為、建築会社等の調査が必要となる場合があります。こちらも主催者様負担の可能性がございますのでご了承下さい。
- 客席内通路上の機材設置に関しまして、消防法上お断りいたします。機材は全て座席内に収めて下さい。
- 客席内 2 階席、3 階席への機材設置の場合、落下危険防止の観点から最前列の設置はご遠慮下さい。
- 緞帳が閉まった状態での搬入口の開放は、内外部の気圧差で幕系の煽りが発生する事がある為、ご注意下さい。搬入口の開閉は会館担当者で行いますので、お声かけ下さい。
- ホール内非常灯は足元灯と連動している為、単独消灯が出来ません。館内で火災報知機が作動した場合、ホール内も連動で点灯復帰致します。
- 火災報知器(煙探知型)のセンサーが切れない為、アラームを解除しても非常灯の強制復帰などが動作しない影響が出ます。火薬類の使用に関しては、会館事務所にご相談下さい。

【 舞 台 】 大ホール関連事項

- ◆2バトンの文字幕は、スクリーン上場のバトン見切り用です。
尚、1サスを使用した場合、文字幕が灯体に触れる等の問題が発生する為、使用できません。
- ◆舞台上と客席前列に迫があります。構造上多少段差があり隙間も空いているので、ケーブル等の落下や敷物等、設置の際にはご注意ください。
舞台上の迫の段差は、バレエシート使用時にも生じますので、ご了承下さい。
- ◆客席内2・3階部の最前列は手摺が低い構造の為、スタンド類を立てるのは落下防止の為に禁止しています。手摺や客席椅子などへの固定もお断り致します。

【 舞 台 】 小ホール関連事項

- 吊物2・4・7バトンの長さが、他のバトンより短くなっています。これは袖幕のガイドライン上にある為であり、接触の危険がある為昇降出来なくなりますのでご注意ください。尚、延長用の資材等、会館にはありません。
- 2サス、3サス間に常設吊文字幕はありません。また、仮設用の文字幕もありません。

【 照 明 】 大小ホール共通項目

- 設営・高所・撤去作業は安全保護具使用の推奨をお願いしております。法規安全基準をお守り下さい。限定的ですが、指定場所にて着用の義務箇所がありますのでご確認下さい。
- 客席内の機材設置は消防法上お断りしています。
- 当館照明サスペンションバトンのバラシの際は、当館基本仕込みに現状復帰して下さい。
- 当会館のフロント投光部は、落下防止の金網等が設置されていません。落下物等に注意して作業を行って下さい。
- 当館照明サスペンションバトンは電動カウンターウェイト方式の為、機材を入れ替える際は、空バトンにならない様に、最低80Kg程度の吊り込み機材バランスを確保して、仕込み・バラシ作業をお願い致します。無荷重等による突き上げは復旧出来ません。
- 会館の調光卓、ピンスポット、照明器具の操作は照明業者のみとさせていただきます。

【 照 明 】 大ホール関連事項

- ◆2FR 下部にての作業、及びトータル・ポータルタワー・ポータルブリッジにおける作業時は安全保護具の着用をお願いします。
- ◆2CL に設置されている灯体のシート枠は、10 インチサイズです。当館に専用鉄シートがございますので、ご利用の際はご相談下さい。

【 照 明 】 小ホール関連事項

- 1・3サスバトンの長さは8間です。2サスはスクリーンと共吊りで、サスバトンの長さは7間です。スクリーンカットマスク用の鉄骨があり、バトンの一部で灯体を前に振れない箇所があります。
- 小ホールには、照明用純直電源がありません。
- 小ホールには DMX 回線はありません。ホール調光ユニットへの DMX 接続は、上手客席後方 2 階部の 照明調光室内の操作卓下部にて接続可能です。

【 特設電源及び外部引込口 】 主に大ホール関連

- ▲ホール併設駐車場よりケーブル引き込み用の扉を設置しています。
中継用ケーブル・電源車よりの仮設ケーブル引込口等の際に利用可能です。
数日間の連続使用時には、各日作業終了時に切断出来る様、対応をお願い致します。
- ▲中継ケーブル引込口は楽屋通路の並びにあり、舞台から距離が離れています。
- ▲特設電源部は単相二線のスコット結線、閉鎖回路の電源になります。
2/3 相仕様ですので、他の電源と併用使用時の位相差にご注意下さい。
分電盤は単相二線 150A 回路が 2 系統あります。

【音響】

大小ホール共通項目

- 設営撤去作業は安全保護具着用の推奨をお願いしております。法規安全基準をお守り下さい。
- メインスピーカーの設置の際は、舞台框を避け、緞帳が降りる位置に設置して下さい。
尚、緞帳を防火シャッター設備としている構造の為、ご理解下さい。
- スピーカースタッキング等の転倒防止対策をお願い致します。又、スピーカーをバトンに吊る場合、アタッチメント使用の他、チェーン等使用で二次的落下防止装置の取り付けをお願い致します。
- スノコ吊りの場合は当館保守業者の立会いをお願いしております。その際の手配・費用負担は主催者様負担となります。又、スノコ吊荷重につきましては建築物関連となる為、建築会社への調査が必要になる場合があります。こちらに関しましても主催者様にご負担頂く可能性もありますのでご了承下さい。
- 音響室への立ち入りは会館担当者のみとさせていただきます。
- 舞台上の粘着テープは、框を除き、布ガムテープ・養生テープ・ビニールテープが利用可能です。
- 客席内の粘着テープによる養生固定は禁止です。通路等における基本的な養生は、ゴムマット等を使用して下さい。当会館にて多少マット類の保有をしておりますのでご利用下さい。
尚、壁コンセント使用時における接続部固定の際は、パネル表面のみ養生テープにて固定して下さい。
- 客席内に機材設置の場合、座席保護の為、座席本体に養生をお願い致します。
専用の毛氈やパンチを保有しておりますので、必要の際はお声掛け下さい。
- 複合施設の為、B帯ワイヤレスをお持ち込みの場合はお知らせ下さい。

【映像・写真】

大小ホール共通項目

- 客席内通路上の機材設置に関しまして、消防法上お断りいたします。機材は全て座席内に収めて下さい。
- 客席内2階席、3階席への機材設置の場合、手摺が低い構造の為、スタンド類を立てるのは落下防止の観点より禁止させていただきます。客席椅子などへの固定もお断り致します。
- 客席内壁コンセント使用時、舞台担当者へご報告願います。電源接続部固定の為にパネル表面のみ養生テープ使用にて可能ですが、通路等における基本的な養生にはゴムマット等を使用し、粘着テープ使用にての固定は禁止させていただきます。
- 客席内の座席保護の為、座席の上に乗っての撮影行為は禁止です。座席間に脚立等を立てて対応して頂きます様、お願い致します。
- 3点吊りマイク装置・電源使用・箱馬・机・椅子等の利用は、主催者様への料金請求が発生致しますので、予め主催者様へのご確認をお願い致します。

↑ 細
元 下側

下手袖中幅
約5m

上手袖中幅
約12m

オーケストラ迫り下手

オーケストラ迫り中央

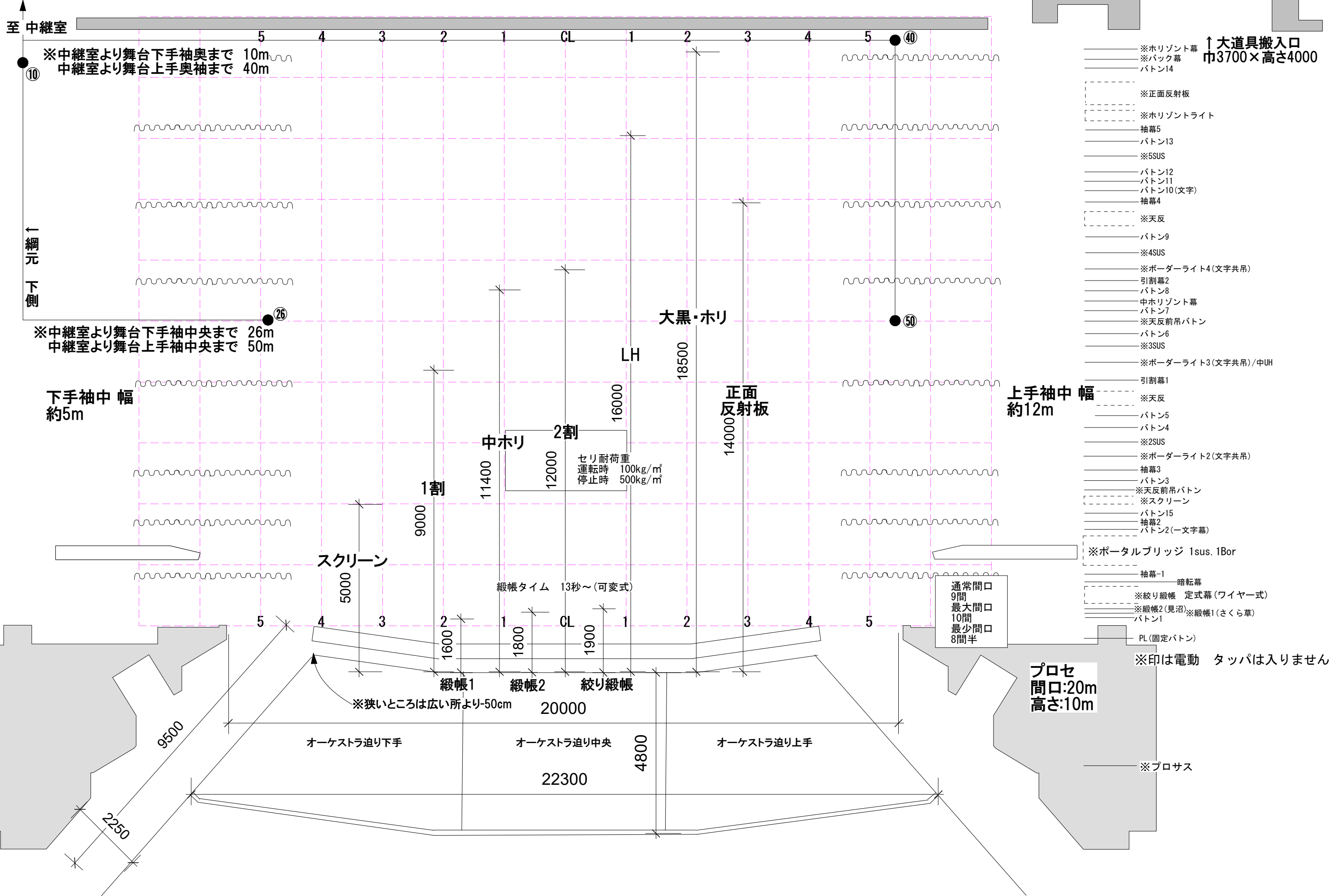
オーケストラ迫り上手

※印は電動 タッパは入りません

※プロサス

- ↑ 大道具搬入口
巾3700×高さ4000
- ※水平幕
- ※バック幕
- バトン14
- ※正面反射板
- ※水平ライト
- 袖幕5
- バトン13
- ※5SUS
- バトン12
- バトン11
- バトン10(文字)
- 袖幕4
- ※天反
- バトン9
- ※4SUS
- ※ボーダーライト4(文字共吊)
- 引割幕2
- バトン8
- 中水平幕
- バトン7
- ※天反前吊バトン
- バトン6
- ※3SUS
- ※ボーダーライト3(文字共吊)/中UH
- 引割幕1
- ※天反
- バトン5
- バトン4
- ※2SUS
- ※ボーダーライト2(文字共吊)
- 袖幕3
- バトン3
- ※天反前吊バトン
- ※スクリーン
- バトン15
- 袖幕2
- バトン2(一文字幕)
- ※ポータルブリッジ 1sus. 1Bor
- 袖幕-1
- 暗転幕
- ※絞り緞帳 定式幕(ワイヤー式)
- ※緞帳2(見沼)
- ※緞帳1(さくら草)
- バトン1
- PL(固定バトン)

TITLE	大ホール 平面図	Capacity	固定客席 1842席:車椅子席 8席 収容定員 2006席:移動席(オケピ)156席	Scale	1:100 ≒ A3
DATE	2022.3.06 更新	PLACE	さいたま市文化センター	有限会社 中央舞台サービス	



- ↑ 大道具搬入口
巾3700×高さ4000
- ※水平幕
 - ※バック幕
 - バトン14
 - ※正面反射板
 - ※水平ライト
 - 袖幕5
 - バトン13
 - ※5SUS
 - バトン12
 - バトン11
 - バトン10(文字)
 - 袖幕4
 - ※天反
 - バトン9
 - ※4SUS
 - ※ボーダーライト4(文字共吊)
 - 引割幕2
 - バトン8
 - 中水平幕
 - バトン7
 - ※天反前吊バトン
 - バトン6
 - ※3SUS
 - ※ボーダーライト3(文字共吊)/中UH
 - 引割幕1
 - ※天反
 - バトン5
 - バトン4
 - ※2SUS
 - ※ボーダーライト2(文字共吊)
 - 袖幕3
 - バトン3
 - ※天反前吊バトン
 - ※スクリーン
 - バトン15
 - 袖幕2
 - バトン2(一文字幕)
 - ※ポータルブリッジ 1sus. 1Bor
 - 袖幕-1
 - 暗転幕
 - ※絞り緞帳 定式幕(ワイヤー式)
 - ※緞帳2(見沼) ※緞帳1(さくら草)
 - バトン1
 - PL(固定バトン)

※中継室より舞台下手袖奥まで 10m
中継室より舞台上手袖奥まで 40m

※中継室より舞台下手袖中央まで 26m
中継室より舞台上手袖中央まで 50m

下手袖中幅
約5m

上手袖中幅
約12m

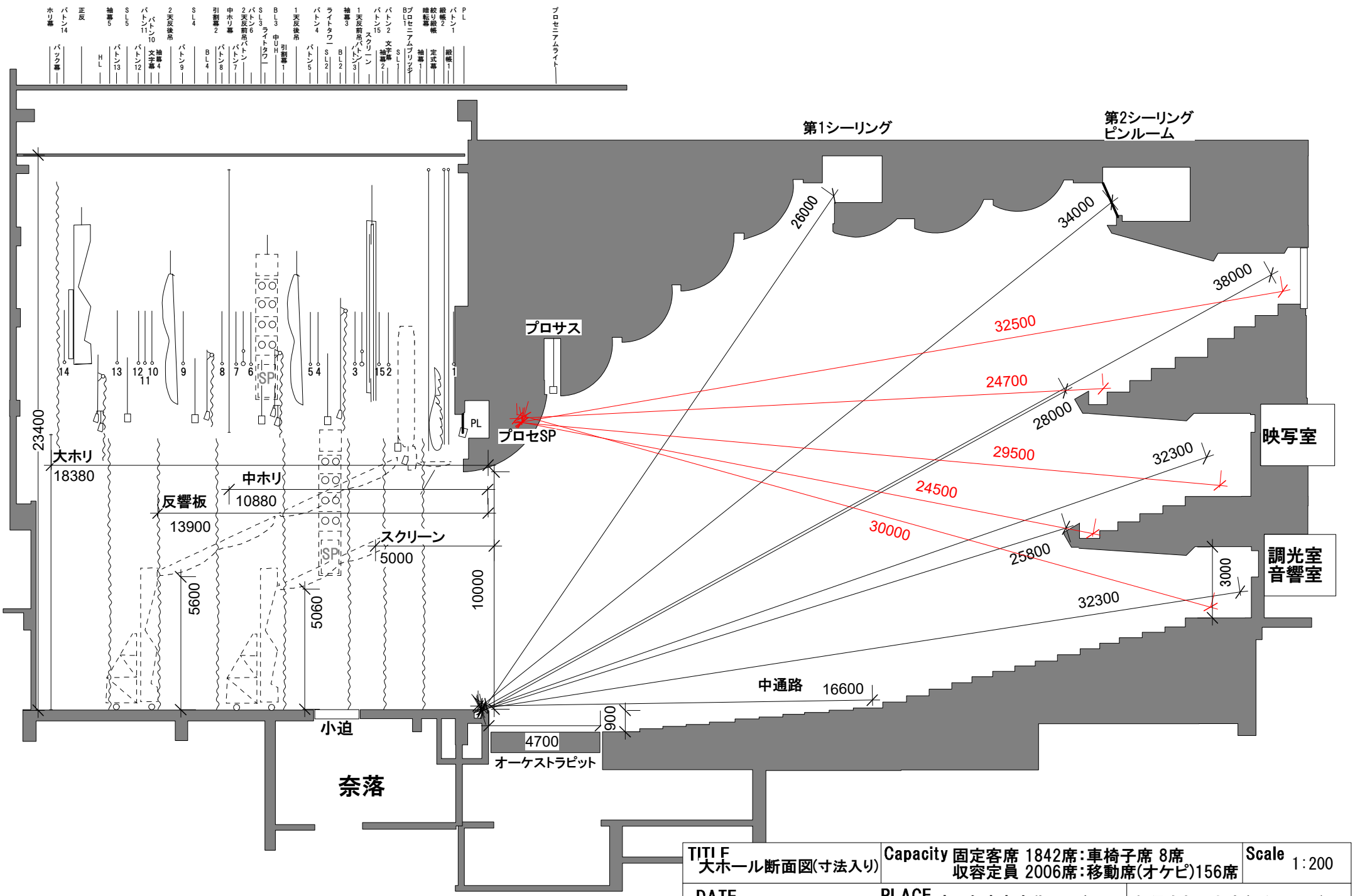
中ホリ 2割
12000
セリ耐荷重
運転時 100kg/m²
停止時 500kg/m²

通常間口
9間
最大間口
10間
最少間口
8間半

プロセ
間口:20m
高さ:10m

舞台ツラ~客席通路後壁 16550mm
ケーブル大外廻り必要メーター 40~50m

TITLE 大ホール 平面図	Capacity 固定客席 1842席:車椅子席 8席 収容定員 2006席:移動席(オケビ)156席	Scale 1:100 ≒ A3
DATE 2022.3.06 更新	PLACE さいたま市文化センター	有限会社 中央舞台サービス



TITLE 大ホール断面図(寸法入り)	Capacity	固定客席 1842席:車椅子席 8席	Scale 1:200
		収容定員 2006席:移動席(オケピ)156席	
DATE	2020.12.28 作成	PLACE	さいたま市文化センター 有限会社 中央舞台サービス

さいたま市文化センター大ホール

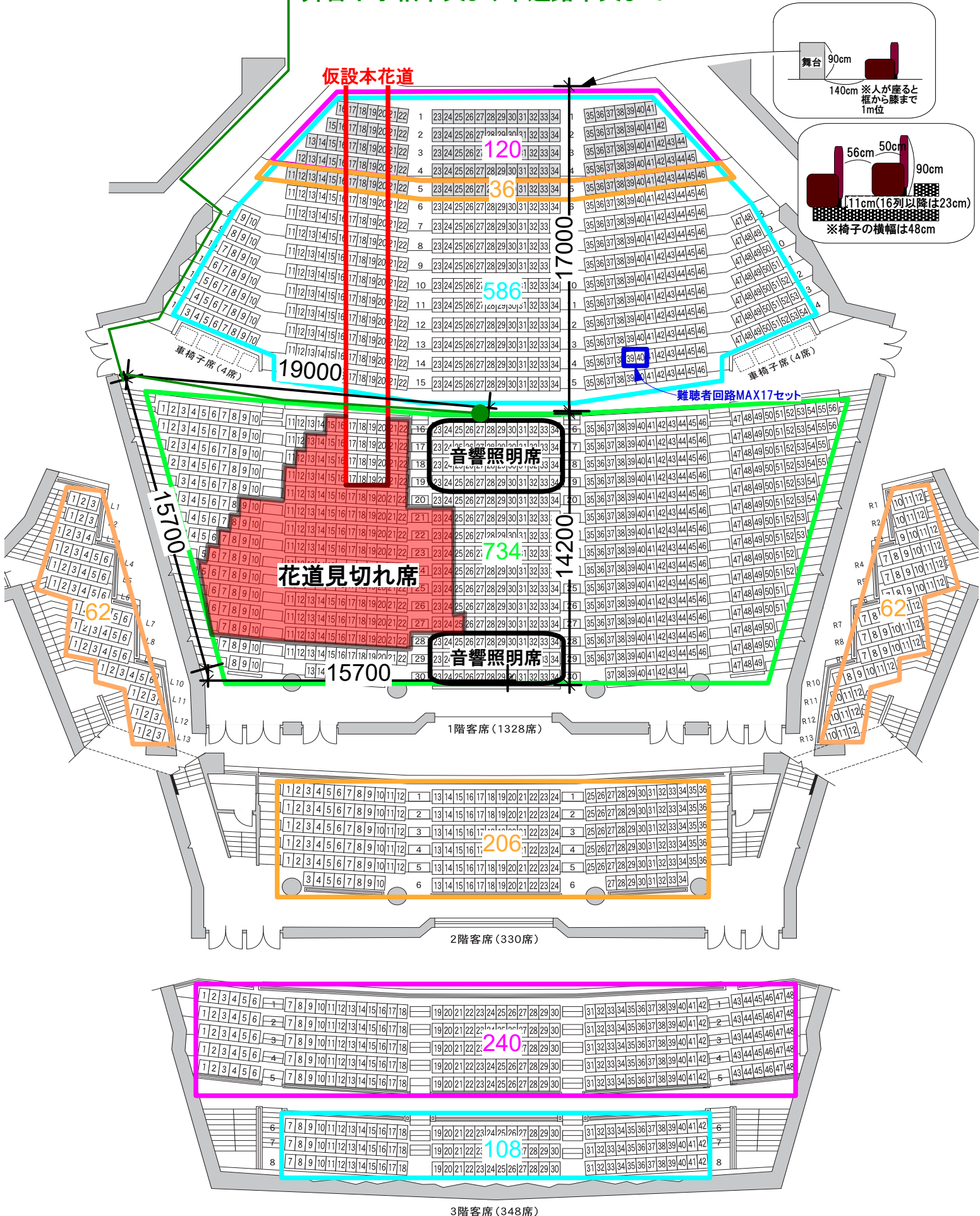
吊り物	サス・バトン積載荷重	最大積載荷重(設備込)	UP	DOWN	飛びタツパ	降りタツパ	寸法	吊り物間距離	
	/kg	/kg	/sec	/sec	/mm	/mm	/mm/間	/mm	
1プロ	380	860					11間		
2プロ			固定	固定			11間	(大臣より)	
バトン1	220	320	—	—	21400		12間	70	260
緞帳1(サクラソウ)		1800	13~30	13~30				200	ほぼ迫っています
緞帳(見沼)		1800	13~30	13~30					
絞り緞帳		910	34	33					ほぼ迫っています
暗転幕		370	—	—		3750	21800×12000		
<袖幕1>		180	—	—			6000×11000		
ポータルブリッジ					上 10000				400
1サス	380/80	7550	175	176	中 7000		8~9間		
1BL					下 800	サスパイプ:2130 BLパイプ:1680 ブリッジ: 810	8間	250	
バトン2					220	320	—	—	21750
<袖幕2>		180	—	—	22200		6000×11000		450
バトン15	220	320	—	—	21750		12間	400	
スクリーン		1370	130	130			下場文字:960		
天反1前吊り(高速)		1660	71	75	17580		12間		400
(低速)			142	151			クサリ:2400	240	
バトン3	220	320	—	—	21750		12間		
<袖幕3>		180	—	—	22200		6000×11000		460
2BL	100	500	50	49	18360		12間・文字h:5000	460	
2サス	380/80	1070	49	50	14110		12間		460
バトン4	220	320	—	—	21750		12間	320	
バトン5	220	320	—	—	21750		12間		140
天反1		3020	117	115	13640				
<1割>		560	—	—	22200		13750×11000	420	
3BL	100	1130	47	48	15760		12間・文字h:3500		630
3サス	380/80	1070	48	48	13660		12間	400	
バトン6	220	320	—	—	21750		12間		
天反2前吊り(高速)		1280	71	74	17430		12間		350
(低速)			141	148			クサリ:1350	300	
バトン7	220	320	—	—	21750		12間		280
中ホリ幕		340	—	—		1900	21800×11000	320	
バトン8	220	320	—	—	21750		12間		
<2割>		560	—	—	22200		13750×11000		560
4BL	100	500	49	49	16500		12間・文字h:3000	530	
4サス	380/80	1070	50	49	14230		12間		450
バトン9	220	320	—	—	21750		12間	100	
天反2		2300	118	116					
<袖幕4>		180	—	—	22200		5000×11000		570
バトン10	220	320	—	—	21750		12間・文字h:3500	300	
バトン11	220	320	—	—	21750		12間		300
バトン12	220	320	—	—	21750		12間	450	
5サス	380/80	1070	48	49	13730		12間		400
バトン13	220	320	—	—	21750		12間		
<袖幕5>		180	—	—	22200		5000×11000	500	
UH		1350	49	50			12間・文字h:3500		30
正反		5500	200	195				200	
バトン14	220	320	—	—	21750		12間		150
大黒幕		390	20	20			13400×11500	(14/バトン~ホリ幕)	
ホリ幕		450	20	20			21800×11500		
1タワーライト		340	138	140					
2タワーライト		340	135	137					
ポータルタワー		4750							

※BL は文字から。後ろはパイプからの距離
 ※天反後吊りはR の出っ張り部分から。後ろは金具の部分からの距離
 ※バトンはパイプからの距離

文化センター(大ホール)

固定席 1,842席 / 移動席 156席 / 車椅子席 8席 計2,006席

● 舞台下手袖中央より中通路中央まで50m

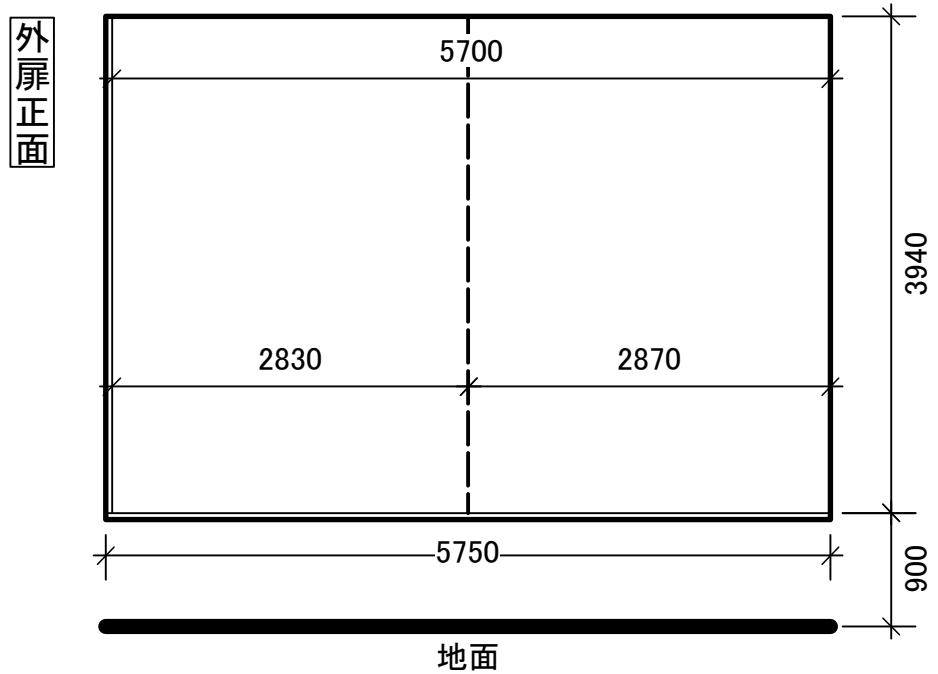
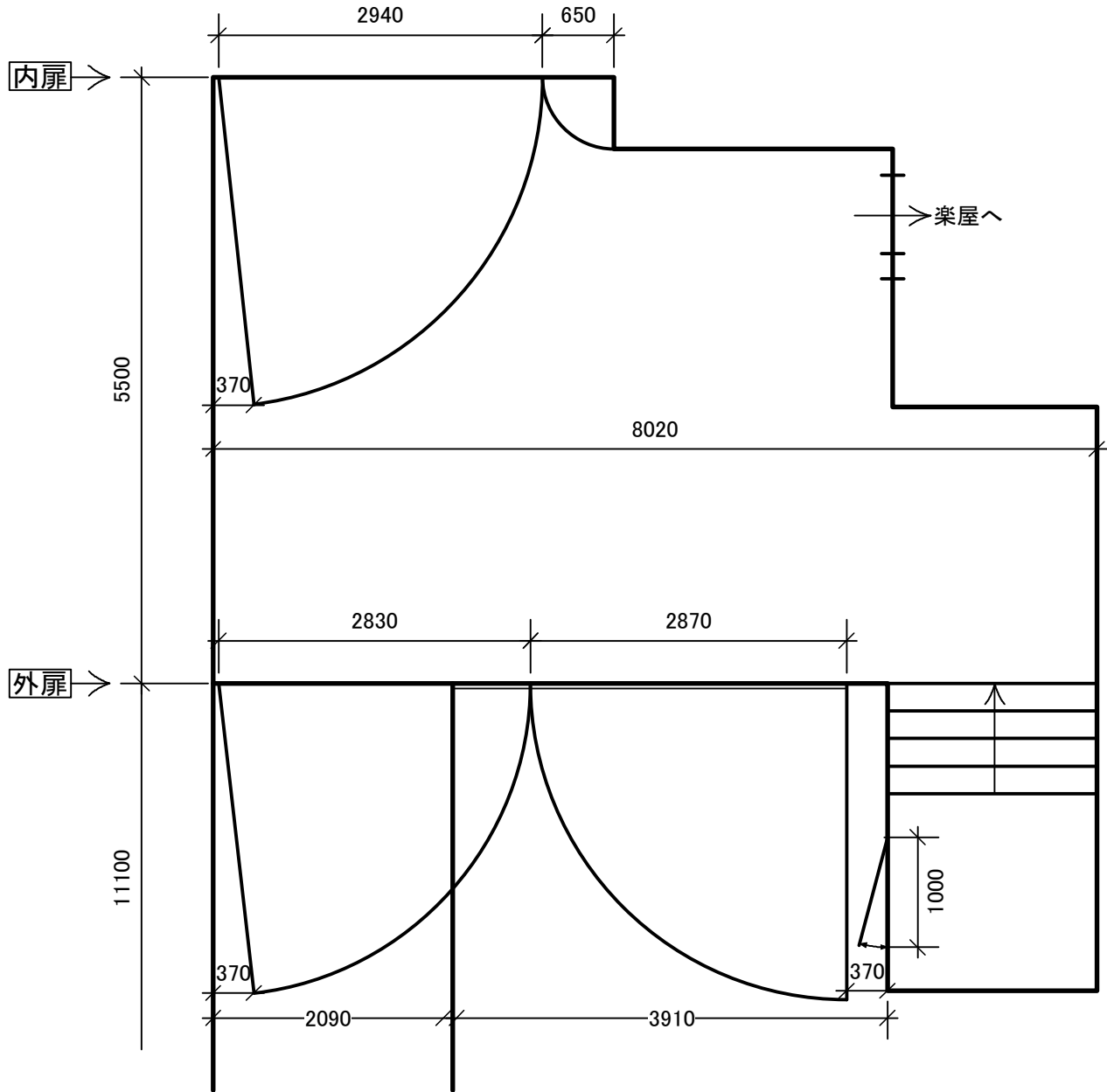


TITIF
大ホール 客席図

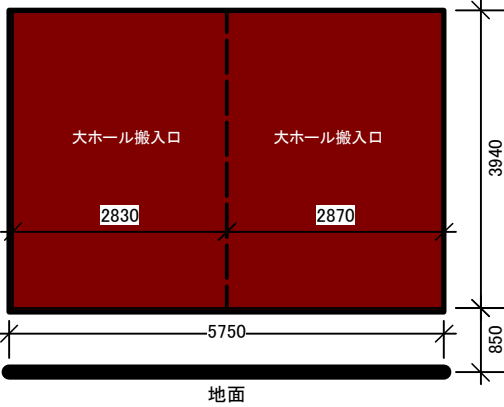
Capacity 固定客席 1842席 / 車椅子席 8席
収容定員 2006席 / 移動席(オケビ)156席

Scale 1:250

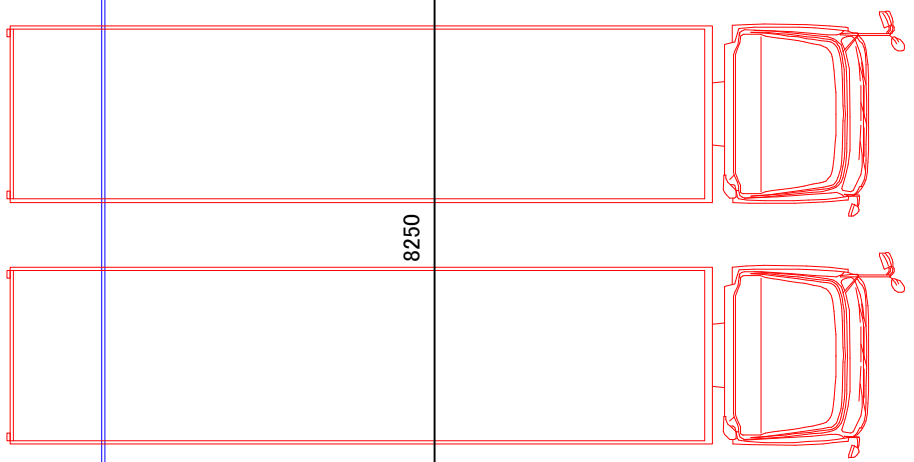
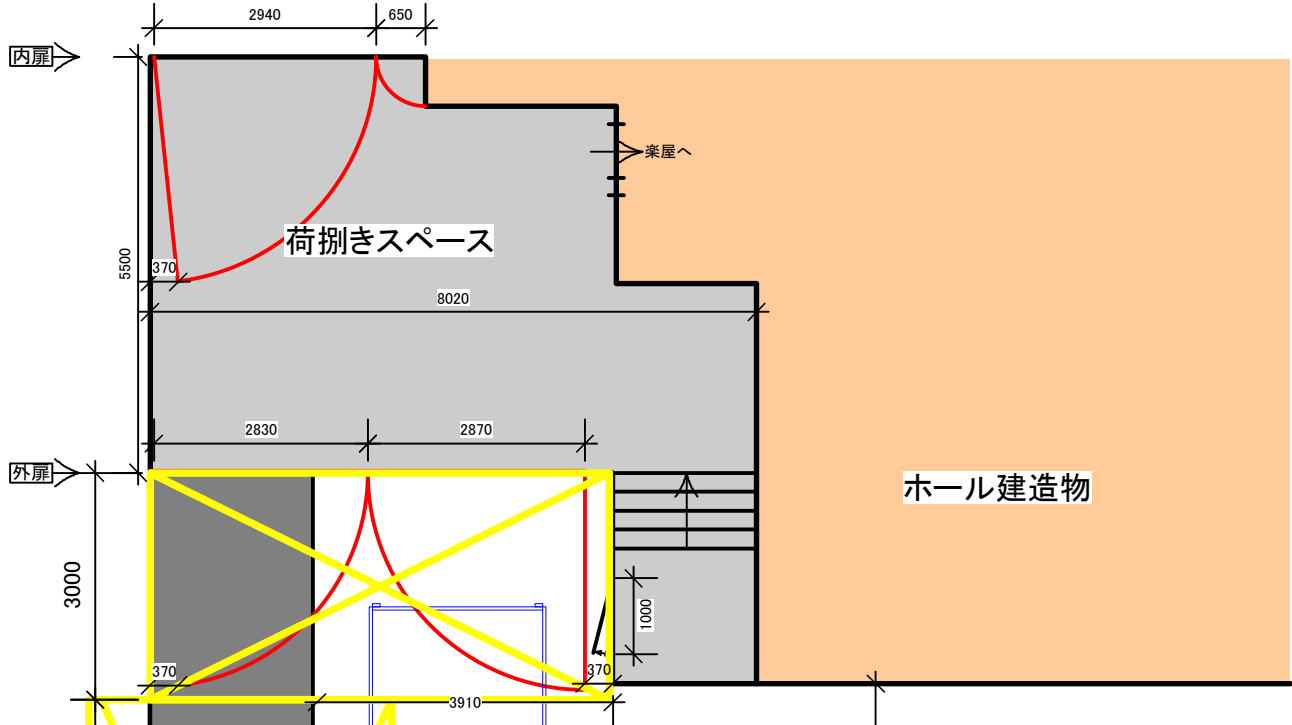
TITLE 大ホール 搬入口		Scale 1:60
DATE 2021.03.09 作成	PLACE さいたま市文化センター	有限会社 中央舞台サービス



外扉正面



TITLE	大ホール 搬入口	Scale	1:100
DATE	2021.03.09 作成	PLACE	さいたま市文化センター 有限会社 中央舞台サービス



黄色部分⇒屋根あり(地上高4.8m)

補え込み

来館者用駐車スペース⇒

同時に複数台を搬入口へ駐車の際は管理事務所へご相談下さい。

- ホール横平面駐車場内に電源車の駐車が可能です。
※事前に駐車位置のお打合せが必要となります。



中継引込口



駐車場★位置からの画像



ケーブル処理室内 側より

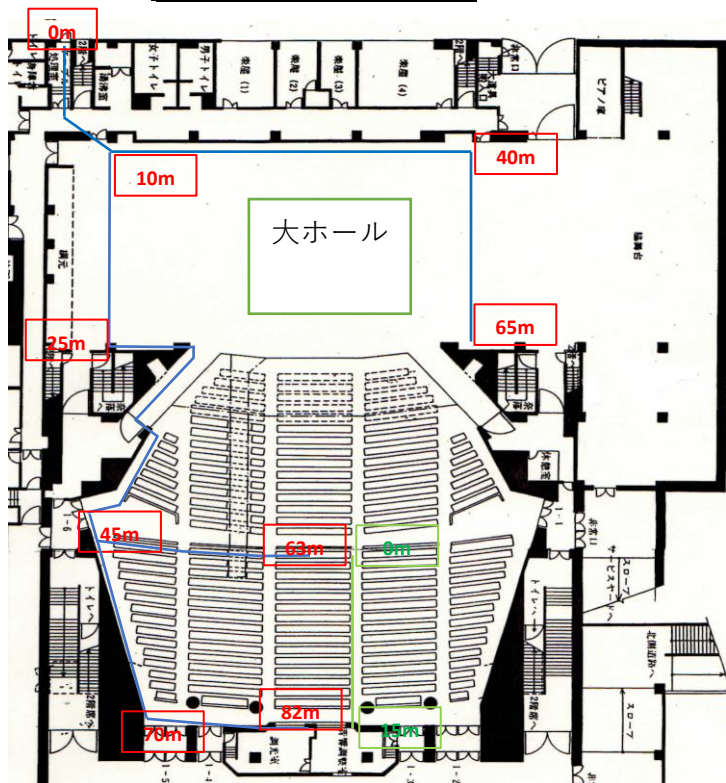


● 楽屋通路からの画像

- 平面駐車場の中継車および電源車の停車場所により館内引込導線が変わりますので、現場調査等をお勧めしております。車両停車位置の確保等は、当会館管理事務所及び関係各所との調整が必要です。

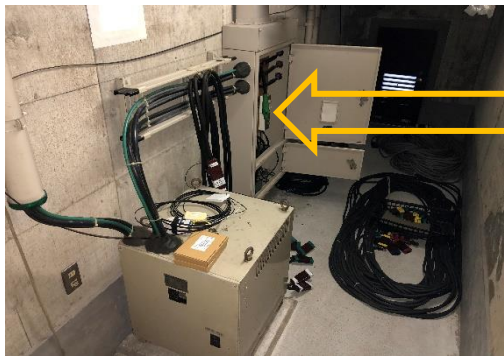
参考 幹線仮設距離図

*概算距離です。



- 中継引込口
 - ⇒ 舞台上手奥まで ≒ 40m
 - ⇒ 舞台上手前まで ≒ 65m
 - ⇒ 舞台下手奥まで ≒ 10m
 - ⇒ 舞台下手前まで ≒ 25m
 - ⇒ 客席中通路中央まで ≒ 63m
 - ⇒ 客席後方部中央まで ≒ 82m

※ 客席内の配線時、床面及び壁面供に、粘着テープ等の使用が一切禁止となっております。ケーブルリフター等の持込みをお願い致します。壁面にはケーブル渡し機構等はありません。予め、ご了承ください。



●手前よりトランス 奥に分電盤

分電盤内写真

- 一次側3相3線 210V/82.5A出力より変圧トランスに入力後、2相をスコット結線により100V出力に変換し、遮断ブレーカーに結線されています。(下記写真参照)

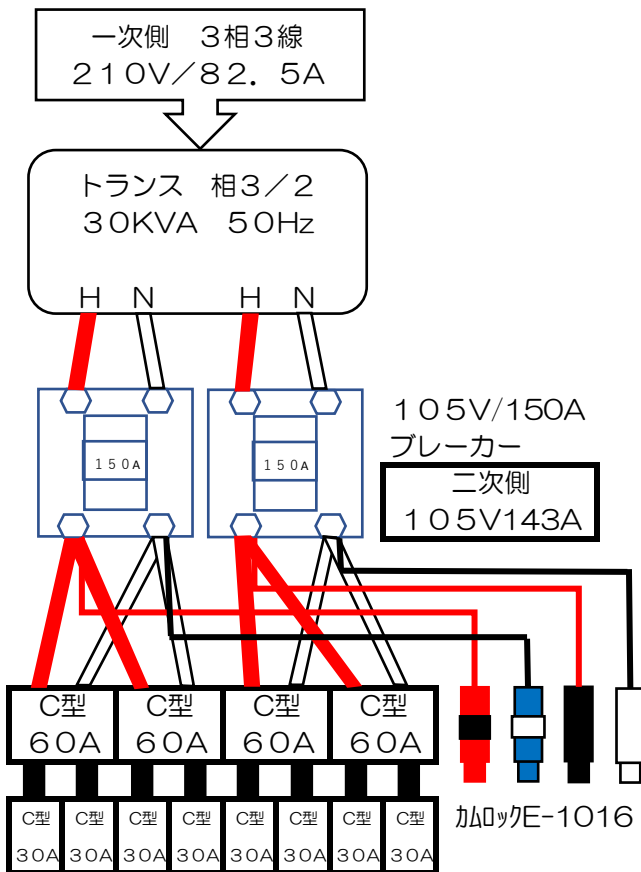
【遮断ブレーカー】



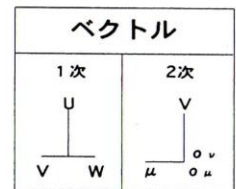
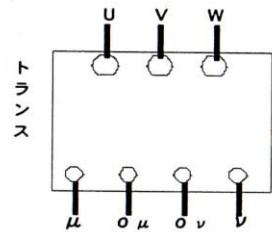
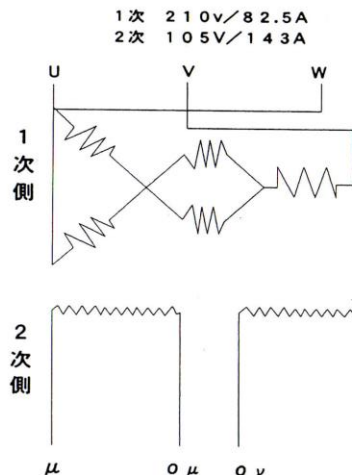
【注意が必要です】
電源車等の電源と合わせて使用すると相の数の違いにより干渉し、電圧変動や位相反転等のトラブルが起る場合がありますので、予めご了承頂きます様、お願い致します。



- 遮断ブレーカー以降C型60A4口及び端子台へ分岐して有ります。
- C型60A2口から各C型30A計8口端子台よりカムロックへ変換して有ります。



トランス 相3/2 30KVA 50Hz



端子	1次 (3相) 電圧 (V)
U V W	210

端子	2次 (2相)	
	電圧 (V)	電流 (A)
μ・0μ	105	143
ν・0ν	105	143

さいたま市文化センター 大ホール舞台備品リスト1								
項目	備品名称	備考	規格	総保有数	保管場所1	保管場所2	使用料(1区分)	
一般	演台		900x2400x845	1	道具置場1	1	¥660	
	花台		750x750x605	2	道具置場1	2	¥660	
	司会者台		505x660x1200	1	道具置場1	1	¥220	
	椅子	黒 黒		100 10	脇舞台 奈落倉庫1(下手)	100 10	各¥100	
	長机	白・キャスター付	450x1800x700	11	脇舞台	11	各¥220	
		木目・折りたたみ式	450x1800x700	10	脇舞台	10		
		白・キャスター付	450x1800x700	4	脇舞台	4		
	ホワイトボード		900x1800x1830	2	道具置場1	2	¥220	
	黒板		900x1800x1830	3	道具置場1	3	¥220	
	姿見	大小多目共用		5	道具置場1	5	¥220	
	吊り看板		909x9090	1	脇舞台バトン	1	¥220	
	国旗パネル		1818x2727	1	脇舞台バトン	1	¥220	
	市旗パネル		1818x2727	1	脇舞台バトン	1	¥220	
	県旗パネル		1818x2727	1	脇舞台バトン	1	¥220	
	映像関連	プロジェクター	7000lm	PT-DW740s	1	下手袖	1	¥570
長焦点レンズ		大小共用	ET-DLE300	1	舞台事務所ロッカー	1	無料	
スイッチャー付き映像ラック			※入力HDMI×2,VGA(D-sub)×1,ビデオ(PC/A)×1/出力BNC(映像),キヤノンLR(音声)	1	馬立	1	無料	
移動式スクリーン		100インチ	4:3	1	2F道具置場	1	¥200	
演奏会関連	譜面台		700x1250	90	脇舞台	90	¥100	
	折りたたみ式譜面台		形状色々あり	30	奈落倉庫1(下手)	30	¥100	
	譜面灯			70	道具置場2	70	操作盤 2 ※1	
	指揮者台		1050x800x30	1	脇舞台	1	¥220	
	指揮者用譜面台		850x1200	1	脇舞台	1	※2	
	コントラバス椅子			10	道具置場2	10	奈落 1 ¥100	
楽器類	コンサートグランドピアノ		YAMAHA CF	1	大ピアノ庫	1	¥3,840	
			STEINWAY MODEL D	2	大ピアノ庫	2	¥11,000	
	ピアノ椅子	背付き			10	道具置場1	9	大ピアノ庫 1
		ベンチ			3	大ピアノ庫	3	各¥100 ※3
	チェンバロ	大小共用	J.C. NEUPERT Bach	1	大ピアノ庫	1	¥5,500	
	チェンバロ椅子	大小共用	YAMAHA No.5	1	大ピアノ庫	1	¥100 ※4	
大太鼓	大小共用		1	大ピアノ庫	1	¥320		
その他	トルネードファン(ホール換気用)		ホール換気用	2	舞台袖	2	無料	
	サーキュレーター(ホール換気用)			2	大廊下	2		
	サーキュレーター(楽室内換気用)	630-JP	VORNADO	7	各楽屋	7		

ロビー周り	長机	折りたたみ	450x1800x700	8	ホワイエ備品置場1	8	各¥220 ※5
		キャスター付	450x1800x700	4	ホワイエ備品置場1	4	
	椅子			10	ホワイエ備品置場1	10	無料
	案内板		240x450x1350	10	ホワイエ備品置場1	10	¥100
	掲示板	大	1200x1800x1800	5	ホワイエ備品置場2	5	各¥100
		小	1200x850x1800	2	ホワイエ備品置場2	2	
	カウンター	半円		1	ホワイエ	1	各¥220
		長方形		1	ホワイエ	1	
	椅子座面高さ調整用クッション			44	ホワイエ備品置場2	44	無料
	入口看板			3	警備室管理	小ホール共用	¥220
空気清浄機			2	ロビー	2	無料	
主催者控室	サーキュレーター	630-JP	VORNADO	1	主催者控室	1	無料

※1 譜面台+譜面灯=ランプ付き譜面台(¥150)

※2 セット料金

※3 ピアノ1台につき2脚まで無料

※4 チェンバロを借りている場合は無料

※5 計4つまで無料

さいたま市文化センター 大ホール舞台備品リスト2

項目	備品名称	備考	規格	総保有数	保管場所1	保管場所2	使用料(1区分)
平台関連	2x6平台		2Rx6Rx4寸	6	道具置場1	6	各¥220
	3x6平台		3Rx6Rx4寸	25	脇舞台	25	
	4x6平台		4Rx6Rx4寸	30	脇舞台	30	
	6x6平台		6Rx6Rx4寸	18	脇舞台	18	
	3x3平台		3Rx3Rx4寸	2	道具置場1	2	
	3x4平台		3Rx4Rx4寸	2	道具置場1	2	
	箱足		1R1寸x1Rx6寸	60	脇舞台	60	¥100
	木台		3寸x3寸x1R	50	脇舞台	50	¥100
	中足	3尺巾	3Rx1R7寸	14	道具置場1	14	各¥100
		4尺巾	4Rx1R7寸	24	道具置場1	24	
		6尺巾	6Rx1R7寸	20	道具置場1	20	
	高足	3尺巾	3Rx2R4寸	12	道具置場1	12	各¥100
		4尺巾	4Rx2R4寸	15	道具置場1	15	
		6尺巾	6Rx2R4寸	21	道具置場1	21	
	ケコミパネル(グレー)	7寸高用	7寸x2尺	4	脇舞台	4	無料
7寸x3尺			2	脇舞台	2		
7寸x4尺			2	脇舞台	2		
7寸x6尺			7	脇舞台	7		
7寸x12尺			7	脇舞台	7		
7寸高(変形)		7寸x5R9寸(L字)	2	脇舞台	2		
		7寸x6尺2寸	2	脇舞台	2		
		7寸x6尺5寸	2	脇舞台	2		
		7寸x8尺6寸	2	脇舞台	2		
		7寸x9尺	2	脇舞台	2		
		1尺高用	1Rx2尺	4	脇舞台	4	
			1Rx3尺	4	脇舞台	4	
1Rx4尺			4	脇舞台	4		
1Rx6尺			5	脇舞台	5		
1Rx12尺			7	脇舞台	7		
1R4寸高用		1R4寸x3尺	2	脇舞台	2		
		1R4寸x4尺	2	脇舞台	2		
		1R4寸x6尺	3	脇舞台	3		
		1R4寸x12尺	4	脇舞台	4		
1R5寸高用		1R5寸x6尺	6	脇舞台	6		
		1R5寸x9尺	1	脇舞台	1		
		1R5寸x12尺	5	脇舞台	5		
2R1寸高用		2R1寸x3尺	2	脇舞台	2		
		2R1寸x4尺	2	脇舞台	2		
		2R1寸x6尺	5	脇舞台	5		
		2R1寸x12尺	3	脇舞台	3		
2R8寸高用		2R8寸x3尺	4	脇舞台	4		
		2R8寸x4尺	4	脇舞台	4		
		2R8寸x6尺	6	脇舞台	6		
		2R8寸x12尺	4	脇舞台	4		
階段	影段	4尺巾x1段	2	脇舞台	2	無料	
	影段	3尺巾x1段	2	脇舞台	2		
	影段	4尺巾x2段	2	脇舞台	2		
	+2.8用階段	3尺巾x4段	2	道具置場1	2		

さいたま市文化センター 大ホール舞台備品リスト3									
項目	備品名称	備考	規格	総保有数	保管場所1	保管場所2	使用料(1区分)		
引枠関連	引枠		3尺x6尺	6	奈落	6	員数外	3	
			4尺x6尺	10	奈落	10			
			6尺x6尺	10	奈落	10			
	足し台			3尺x6尺x5寸5分	5	奈落	5	員数外	4
				3尺x6尺x4寸	7	奈落	7	員数外	3
				4尺x6尺x5寸5分	9	奈落	9		
				4尺x6尺x4寸	10	奈落	10		
				6尺x6尺x5寸5分	9	奈落	9		
				6尺x6尺x4寸	10	奈落	10		
所作台関連	所作台		3尺x12尺x4寸	36	道具置場3	36			
		小迫り用	298Rx11.96R	2	道具置場3	2			
		本花(脇花用)	変形	1	道具置場3	1			
		本花(脇花用)		7	道具置場3	7			
	化粧框			4尺	1	道具置場3	1		
				5尺1寸	1	道具置場3	1		
				6尺4寸	1	道具置場3	1		
				9尺	1	道具置場3	1		
				12尺	5	道具置場3	5		
	開丁場			3尺x4尺x4寸	1	道具置場3	1		
							各¥220		
							各¥220		
							¥5,500		

さいたま市文化センター 大ホール舞台備品リスト4									
項目	備品名称	備考	規格	総保有数	保管場所1	保管場所2	使用料(1区分)		
和物関連	めくり台		4尺高	1	上手倉庫	1	各¥220		
			5尺高	1	上手倉庫	1			
	浪曲台(大小共用)	節台		818x1212x848	1	奈落倉庫1(下手)	1	¥660 ※1	
		椅子			1	奈落倉庫1(下手)	1		
		湯呑台			1	奈落倉庫1(下手)	1		
		袖掛			1	奈落倉庫1(下手)	1		
	高座台	大小共用		6尺x8尺x1尺	1	道具置場1	1	¥660	
	高座用座布団	紫	大小共用		3	小)2F道具置場	3	各¥100	
		白	大小共用		2	小)2F道具置場	2		
		赤	大小共用		5	小)2F道具置場	5		
	緋毛氈	大小共用		6尺x12尺	5	小)2F道具置場	5	道具置場2 5	¥100
	長座布団			1尺8寸x6尺	4	道具置場2	4	各¥100	
				1尺8寸x12尺	4	道具置場2	4		
	上敷ござ			2間半	6	道具置場2	6	各¥100	
			5間	6	道具置場2	6			
			11間	2	道具置場2	2			
屏風	金		8尺x2尺5寸x6曲	1双	道具置場3	1	各¥1,640		
	銀		8尺x2尺5寸x6曲	1双	道具置場3	1			
	烏の子		8尺x2尺5寸x6曲	1双	道具置場3	1			
道具関連	雪かご	大小共用	300x300x1500	3	道具置場2	3	¥320		
	ドライアイスマシーン	大小共用	おろし 手動型Aタイプ	2	奈落	2	¥1,100		
	人形立て		6尺	13	道具置場1	13	各¥100		
			9尺	5	道具置場1	5			
木支木		6尺	20	道具置場1	20				
振り落とし	振り竹	20m分	5m	4	脇舞台バトン	4	無料		
敷物関連	バレエシート	12+1(舞台面用)	4尺x22m	13	脇舞台	13	¥2,200 ※2		
	地絨	黒	20mx7.2m	2	奈落	2	各¥1,100		
		グレー	20mx7.2m	2	奈落	2			
畳				20	道具置場2	20	¥220		
幕・背景関連	紗幕	黒	20mx9m	1	上手倉庫	1	各¥1,100		
		白	20mx9m	1	上手倉庫	1			
	紅白幕		10.9mx7.2m	1	奈落	1	¥1,100		
	浅葱幕		10.9mx7.2m	1	奈落	1	¥1,100		
	定式幕			1	奈落	1	¥1,100		
	一文字幕		20mx3尺	1	奈落	1	¥1,100		
	荒波ドロップ		15尺x10間	1	奈落	1	¥1,100		
	桜ドロップ		15尺x10間	1	奈落	1	¥1,100		
	野面ドロップ		15尺x10間	1	奈落	1	¥1,100		
	町屋ドロップ		15尺x10間	1	奈落	1	¥1,100		
	うろこドロップ		5間x12間	1	奈落	1	¥1,100		
	川浪背景		6尺(+3尺)x10間	5枚口	道具置場1	1	¥1,100		
	ショーゼット 大小共用	A 袖		2.7mx10m	4	奈落	4	¥1,100 ※1	
		B 舟形		3.6mx3.5m	2	奈落	2		
		C		3.6mx3m	2	奈落	2		
		D		3.6mx2.4m	2	奈落	2		
		E		2.7mx4.2m	2	奈落	2		
F			3mx4.8m	1	奈落	1			
裾パイプ			3m×ス-ス	4本	道具置場1	4本	無料		
			3.6m×5	1セット	道具置場1	1セット	無料		
			4m×5	3セット	道具置場1	3セット	無料		
	※径太い		4m×5	1セット	道具置場1	1セット	無料		

※1 セット料金

※2 面用は短い

さいたま市文化センター 大ホール舞台備品リスト5									
項目	備品名称	備考	規格	総保有数	保管場所1	保管場所2	使用料(1区分)		
寄席舞台 大小共用	欄間			一式	道具置場1	1	¥5,500		
				一式	脇舞台バトン	1			
日舞	日舞囲い			一式	小ホール馬立	1	¥2,200		
	松羽目(2ツ折4枚)		15尺x48尺	1	道具置場1	1	¥1,100		
	下手囲い(下手竹羽目4ヶ)		15尺x28尺	1	道具置場1	1	各¥1,100		
	上手囲い(上手竹羽目4ヶ)		15尺x28尺	1	道具置場1	1			
	御幕口鏡			1	道具置場1	1	※1		
	臆病口鏡			1	道具置場1	1			
	引き戸枠			1	道具置場1	1			
脇花道関連	揚幕		8尺x5尺	一式	道具置場1	1	¥2,200		
仮設花道関連	客席鳥屋囲い		カバー、フレーム付	一式	奈落下手通路奥	1	¥14,240		
		土台	4尺x5尺1寸	一式	奈落下手通路奥	1			
		足		一式	奈落下手通路奥	1			
	仮設本花道	上台	5尺7寸x6尺x5寸	6	奈落下手通路奥	6			
		上台変形	5尺7寸x6尺5寸	2	奈落下手通路奥	2			
		組足	2尺5寸	一式	奈落下手通路奥	1			
		開き足	5尺7寸x2尺5寸	1	奈落下手通路奥	1			
		箱足	1尺x1尺x1尺	2	奈落下手通路奥	2			
		木台	750x750	2	奈落下手通路奥	2			
		けこみ	2セット	二式	奈落下手通路奥	2			
	鉄骨足	5尺7寸	4セット	奈落下手通路奥	4				
揚幕		10尺x6尺	1	奈落下手通路奥	1				
オケピ関連	オーケストラビット大階段		6尺x2段	8	奈落	8	¥6,040		
			3尺x2段	4	奈落	4			
	オケピ階段用ケコミ			一式	奈落	1			
迫り関連	小迫り用移動階段			1	奈落	1			
その他	舞台昇降用階段	檜	3尺巾x4段	2	舞台常設	2	奈落	2	無料
		専用手摺			奈落倉庫1(下手)	2			無料
	脚立		6尺高	1	道具置場1	1	無料		
			9尺高	1	道具置場1	1			
	照明用ローリングタワー			2	脇舞台	2			
	ローホリ隠し		9尺長	9	舞台奥	9			
移動用馬立		6尺x6尺x15尺	2	上手前	2				

※1 竹羽目のパーツ

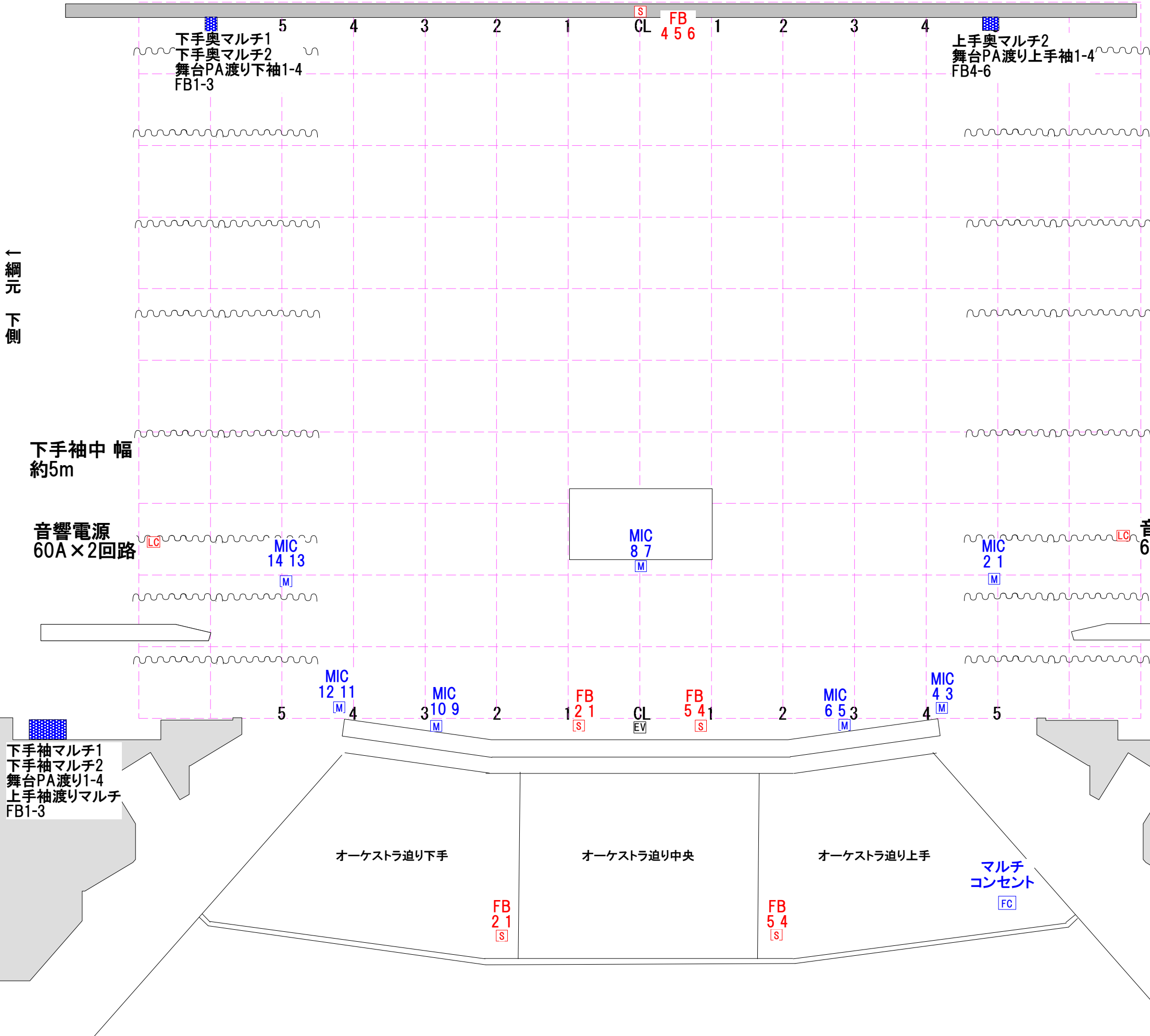
※2 使用料は脇花道に含まれる

さいたま市文化センター 大ホール・小ホール共用舞台備品リスト								
項目	備品名称	備考	規格	総保有数	保管場所1	保管場所2	使用料(1区分)	
楽器類	チェンバロ		J.C. NEUPERT Bach	1	大ピアノ庫	1	¥5,500	
	チェンバロ椅子		YAMAHA No.5	1	大ピアノ庫	1	¥100 ※1	
	エレクトーン		YAMAHA FS-30	1	小ピアノ庫	1	¥2,420	
	エレクトーン椅子			1	小ピアノ庫	1	¥100 ※2	
	パイプオルガン			1	小ピアノ庫	1	¥3,300	
	大太鼓			1	大ピアノ庫	1	¥320	
和物関連	寄席舞台			一式	大道具置場1	大脇舞台ハトン	¥5,500	
	浪曲台	節台	818x1212x848	1	奈落倉庫1(下手)	1	¥660 ※3	
		椅子		1	奈落倉庫1(下手)	1		
		湯呑台		1	奈落倉庫1(下手)	1		
		袖掛		1	奈落倉庫1(下手)	1		
	高座台		6Rx8Rx1R	1	大道具置場1	1	¥660	
	講談台		460x970x318	1	小)2F道具置場	1	¥220	
	高座用座布団	紫		3	小)2F道具置場	3	各¥100	
		白		2	小)2F道具置場	2		
		赤		5	小)2F道具置場	5		
	緋毛氈		6Rx12R	5	小)下手倉庫	道具置場2	5	¥100
	雪かご		300x300x1500	5	大道具置場2	小)2F道具置場	2	¥320
ドライアイスマシーン		おろし-7 手動型Aタイプ	2	大)奈落			¥1,100	
幕類	ショーゼット	A 袖	2.7mx10m	4	大)上手倉庫	4	¥1,100 ※3	
		B 舟形	3.6mx3.5m	2	大)上手倉庫	2		
		C	3.6mx3m	2	大)上手倉庫	2		
		D	3.6mx2.4m	2	大)上手倉庫	2		
		E	2.7mx4.2m	2	大)上手倉庫	2		
		F	3mx4.8m	1	大)上手倉庫	1		
一般	姿見			5	大道具置場1	5	¥220	
看板	入口看板			3	警備室管理		¥220	
楽屋口	サーキュレーター	630-JP	VORNADO	2	楽屋事務室	楽屋応接室	1 1 無料	

※1 チェンバロを借りている場合は無料

※2 エレクトーンを借りている場合は無料

※3 セット料金



↑ 網元 下側

↑ 大道具搬入口
巾3700×高さ4000

- ※水平幕
- ※バック幕
- バトン14
- ※正面反射板
- ※水平ライト
- 袖幕5
- バトン13
- ※5SUS
- バトン12
- バトン11
- バトン10(文字)
- 袖幕4
- ※天反
- バトン9
- ※4SUS
- ※ボーダーライト4(文字共吊)
- 引割幕2
- バトン8
- 中水平幕
- バトン7
- ※天反前吊バトン
- バトン6
- ※3SUS
- ※ボーダーライト3(文字共吊)/中UH
- 引割幕1
- ※天反
- バトン5
- バトン4
- ※2SUS
- ※ボーダーライト2(文字共吊)
- 袖幕3
- バトン3
- ※天反前吊バトン
- ※スクリーン
- バトン15
- 袖幕2
- バトン2(一文字幕)
- ※ポータルブリッジ 1sus. 1Bor
- 袖幕-1
- 暗転幕
- ※絞り緞帳 定式幕(ワイヤー式)
- ※緞帳2(見沼) ※緞帳1(さくら草)
- バトン1
- PL(固定バトン)

下手袖中幅
約5m

上手袖中幅
約12m

音響電源
60A×2回路

音響電源
60A×2回路

下手袖マルチ1
下手袖マルチ2
舞台PA渡り1-4
上手袖渡りマルチ
FB1-3

上手袖マルチ1
上手袖マルチ2
舞台PA渡り1-4
オケピマルチ
下手袖渡りマルチ
FB4-6

オーケストラ迫り下手

オーケストラ迫り中央

オーケストラ迫り上手

マルチ
コンセント
[FC]

※印は電動 タッパは入りません

※プロサス

TITLE	大ホール 音響設備	Capacity	固定客席 1842席:車椅子席 8席 収容定員 2006席:移動席(オケピ)156席	Scale	1:100 ≒ A3
DATE	2022.3.06 更新	PLACE	さいたま市文化センター	有限会社 中央舞台サービス	

さいたま市文化センター 大ホール 音響設備備品

音響調整卓		YAMAHA	Rivage PM7	1	
		YAMAHA	RPio622	1	I/O RACK 64IN-32OUT
移動型音響卓		YAMAHA	QL5	1	32IN-16OUT
		YAMAHA	TF1	1	常設/16IN-16OUT
プロセニアムスピーカー	SP	EAW	KF-650z	12	4/2 L.C.R
			SB-600e	6	
	Processor	XTA	DP224	3	3WAY+Sub
	AMP	RAMSA	WP-9300	6	HF1/HF2
			WP-9600	12	MF1・2/LF1・2
	Accuplace	PRO-100	3	Sub Low	
サイドスピーカー	SP	EAW	KF-650z	2	1/1/1 L.R
			KF-695z	2	
			SB-600e	2	
	Processor	dbx	DriveRack VENU360	2	3WAY+Sub
	AMP	RAMSA	WP-9300	2	HF1/HF2
WP-9600			4	MF1・2/LF1・2	
	Accuplace	PRO-100	2	SUB Low	
フロントスピーカー	SP	RAMSA	WS-A10-T	8	Mono
	AMP	RAMSA	WP-H122	1/2	
タワースピーカー	SP	EAW	LA-460	4	上下2基(昇降可能)
	AMP	RAMSA	WP-9300	2	
ギャラリースピーカー	SP	EAW	UB82e	2	固定はね返り
	AMP	RAMSA	WP-9300	1	
可搬型スピーカー	SP	BOSE	101MM-STAGE	2	アンプ1202付き
		EAW	LA-215	4	スタンド/ウェッジ
			SM155e	4	ウェッジ
		Electro-Voice	Sx300	2	
	RCF	EVOX8	2	パワードスピーカー1/1	
	AMP	RAMSA	WP-9300	3	FB用アンプ
		Powersoft	M20D	1	可搬型 8Ω 600w×2
		YAMAHA	P-2200	1	可搬型 8Ω 240w×2
	スタンド	Gravity	GSP4722B	2	耐荷重50Kg ハンドルクランプ
Electro-Voice		200T	2	耐荷重25Kg	
	F200	4	フロアモニタースタンド		
その他 設備・アンプ	RAMSA	WP-H122	1+1/2	運営・楽屋通路・ロビー天井	
		WP-9300	1	ロビー正面・階段	

2022年 4月 現在

音響直電源	上下フロア60A×2	単相2線
	中継室電源30A×8	

さいたま市文化センター 大ホール 音響設備備品

W L	SHURE	ULXD2/SM58-JB	6	スイッチ付きハンドマイク
		ULXD1-JB/MX150B	6	単一指向性ピンマイク
コンデンサーマイク	AKG	C-451E+CK1	3	単一指向性
		C-451E+CK1S	2	単一指向性
		C-451E+CK5	2	グリル付き・単一指向性
		C-451EB+CK8	6	超指向性(内エアモニで2本使用)
		C-414XLS	4	指向性切換え
		C-567E	2	有線ピンマイク
	AMCRON	PCC-160	4	バウンダリーマイク
	audio-technica	AT857QMLa	2	グースネック(専用卓上スタンドあり)
SONY	C-38B	7	内1本はELVIにて使用	
ダイナミックマイク	SENNHEISER	MD-421	3	
		MD-431 II	2	
		e825S	2	スイッチ付き
	SHURE	KSM8B	4	
		SM-57LCE	10	
		SM-58LCE	10	
		SM-58SE	5	スイッチ付き
		β 57A	10	
β 58A	3			
D.I.	COUNTRYMAN	TPYE85	3	
トランスボックス	LA AUDIO	DBT PLUS	2	
マルチボックス	CANARE	16J12F2	1	
		16J12F12	7	
		8J12F12	2	
マルチリール	CANARE	16R30-E3	2	
マルチケーブル	CANARE	16C10-E3	4	
		16C30-E3	2	
		16S2F1	2	

2022年4月 現在

さいたま市文化センター 大ホール 音響設備備品

ブームスタンド	K&M	ST-210/2	10	
		ST-259/B	15	

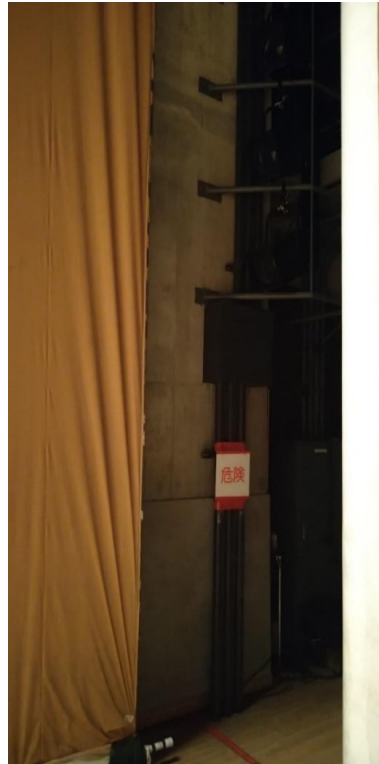
Cass/CD	TEAC	AD-850	2	カセットデッキ/CDプレーヤー
Cassデッキ	TASCAM	202MkVII	2	ダブルカセットデッキ
CDレコーダー	TASCAM	SS-CDR250N	3	内1台はミキサー室に常設
CDプレーヤー	TASCAM	CD-500B	2	

インカム	Clear-Com	KB-111A	2	ステーション
		RS-501	13	ベルトパック(うち1台操作盤横で使用)
		CC-95	6	ヘッドセット(内1台操作盤横で使用)
		CC-26K	7	軽量ヘッドセット
10台まで貸出可能				

2022年 4月 現在

音響 スピーカー転倒防止ラッシング箇所

下手大臣取付箇所



← 緞帳降下時

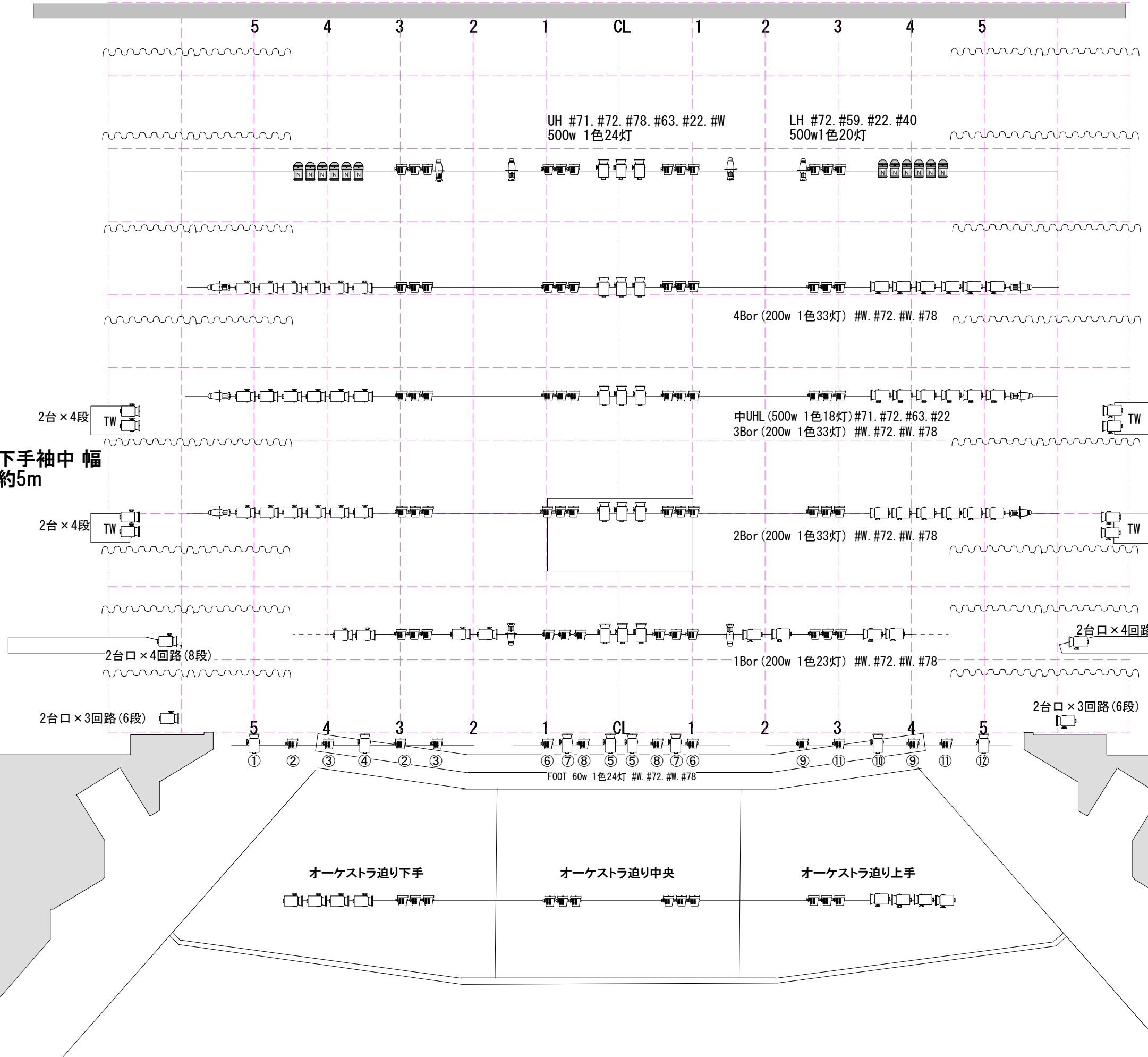


← 緞帳隙間

2022.08作成

↑ 細
下側

↑ 大道具搬入口
巾3700×高さ4000



- ※水平幕
- ※バック幕
- バトン14
- ※正面反射板
- ※水平ライト
- 袖幕5
- バトン13
- ※5SUS
- バトン12
- バトン11
- バトン10(文字)
- 袖幕4
- ※天反
- バトン9
- ※4SUS
- ※ボーダーライト4(文字共吊)
- 引割幕2
- バトン8
- 中水平幕
- バトン7
- ※天反前吊バトン
- バトン6
- ※3SUS
- ※ボーダーライト3(文字共吊)/中UH
- 引割幕1
- ※天反
- バトン5
- バトン4
- ※2SUS
- ※ボーダーライト2(文字共吊)
- 袖幕3
- バトン3
- ※天反前吊バトン
- ※スクリーン
- バトン15
- 袖幕2
- バトン2(一文字幕)
- ※ポータルブリッジ 1sus. 1Bor
- 袖幕-1
- 暗転幕
- ※絞り緞帳 定式幕(ワイヤー式)
- ※緞帳2(見沼) ※緞帳1(さくら草)
- バトン1
- PL(固定バトン)

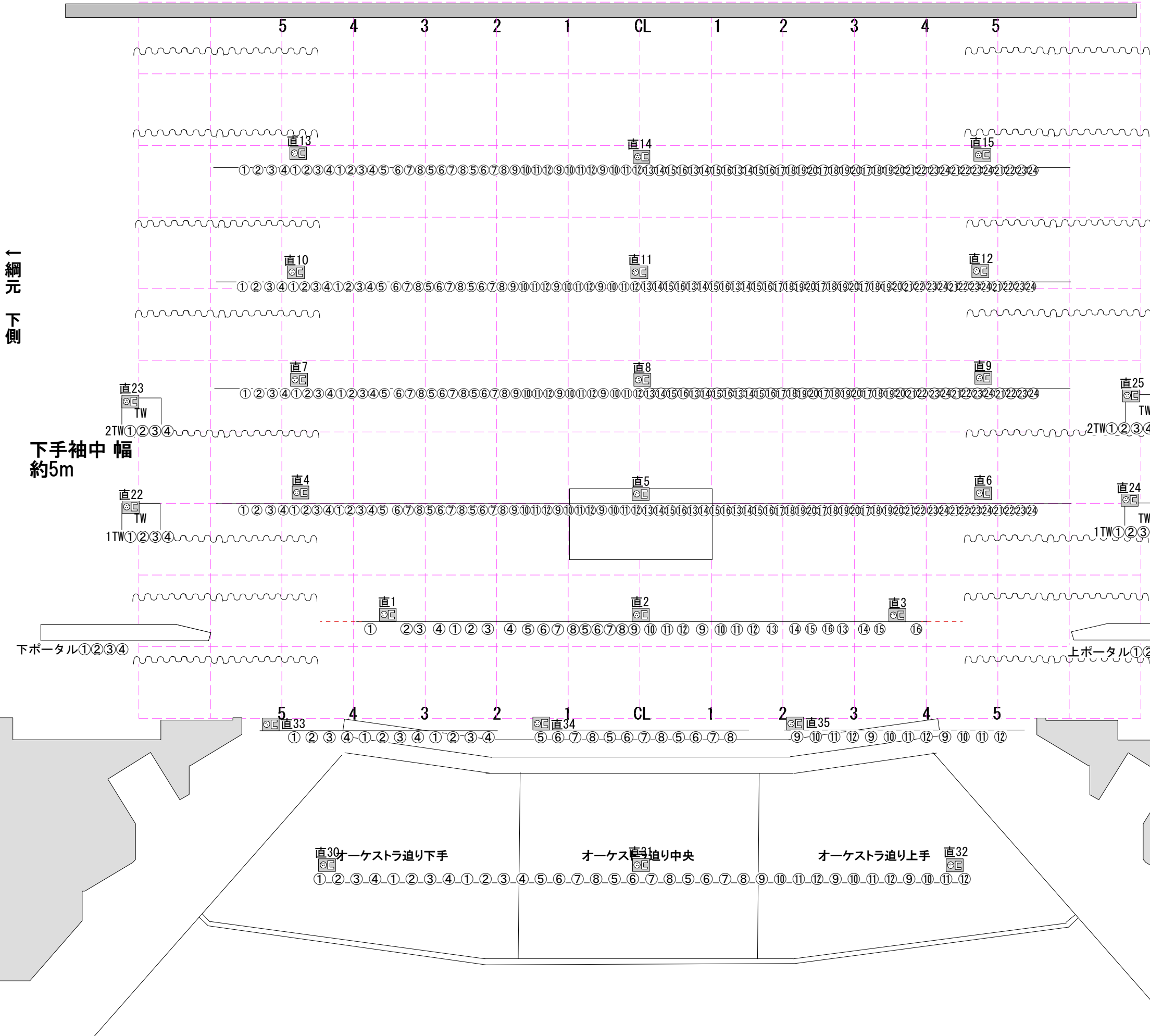
下手袖中幅
約5m

上手袖中幅
約12m

※印は電動 タッパは入りません

※プロサス

TITLE	大ホール 照明基本図	Capacity	固定客席 1842席:車椅子席 8席 収容定員 2006席:移動席(オケピ)156席	Scale	1:100 ≒ A3
DATE	2022.3.06 更新	PLACE	さいたま市文化センター	有限会社 中央舞台サービス	



↑ 綱元 下側

↑ 大道具搬入口
巾3700×高さ4000

- ※水平幕
- ※バック幕
- バトン14
- ※正面反射板
- ※水平ライト
- 袖幕5
- バトン13
- ※5SUS
- バトン12
- バトン11
- バトン10(文字)
- 袖幕4
- ※天反
- バトン9
- ※4SUS
- ※ボーダーライト4(文字共吊)
- 引割幕2
- バトン8
- 中水平幕
- バトン7
- ※天反前吊バトン
- バトン6
- ※3SUS
- ※ボーダーライト3(文字共吊)/中UH
- 引割幕1
- ※天反
- バトン5
- バトン4
- ※2SUS
- ※ボーダーライト2(文字共吊)
- 袖幕3
- バトン3
- ※天反前吊バトン
- ※スクリーン
- バトン15
- 袖幕2
- バトン2(一文字幕)
- ※ポータルブリッジ 1sus. 1Bor
- 袖幕-1
- 暗転幕
- ※絞り緞帳 定式幕(ワイヤー式)
- ※緞帳2(見沼)
- ※緞帳1(さくら草)
- バトン1
- PL(固定バトン)

下手袖中幅
約5m

上手袖中幅
約12m

下ポータル①②③④

上ポータル①②③④

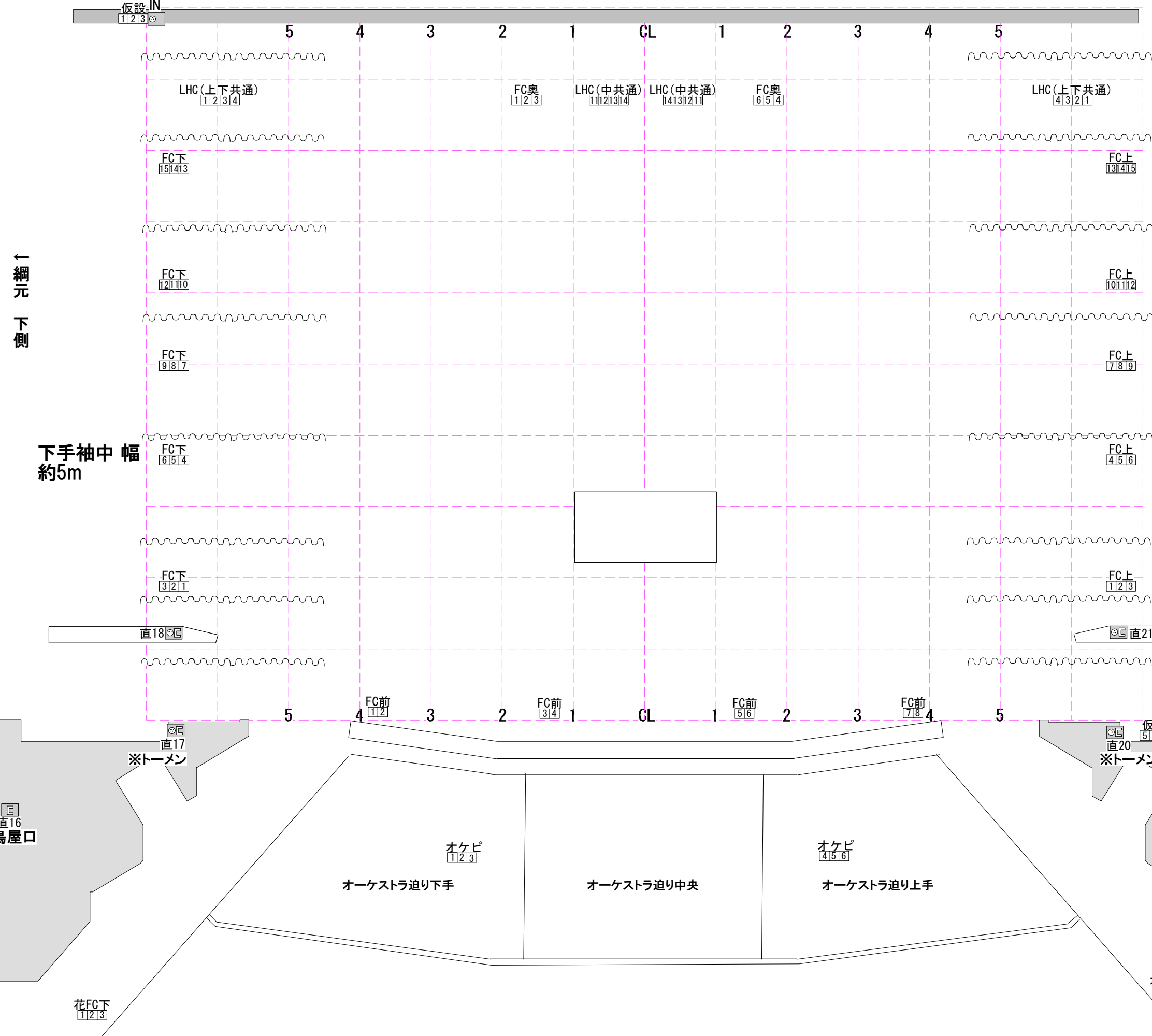
上T0①②③

※印は電動 タッパは入りません

※プロサス

直30 オーケストラ迫り下手
直31 オーケストラ迫り中央
直32 オーケストラ迫り上手
直33
直34
直35

TITLE 大ホール サス回路図	Capacity 固定客席 1842席:車椅子席 8席 収容定員 2006席:移動席(オケビ)156席	Scale 1:100 ≒ A3
DATE 2022.3.06 更新	PLACE さいたま市文化センター	有限会社 中央舞台サービス



- ↑ 大道具搬入口
巾3700×高さ4000
- ※水平幕
 - ※バック幕
 - バトン14
 - ※正面反射板
 - ※水平ライト
 - 袖幕5
 - バトン13
 - ※5SUS
 - バトン12
 - バトン11
 - バトン10(文字)
 - 袖幕4
 - ※天反
 - バトン9
 - ※4SUS
 - ※ボーダーライト4(文字共吊)
 - 引割幕2
 - バトン8
 - 中水平幕
 - バトン7
 - ※天反前吊バトン
 - バトン6
 - ※3SUS
 - ※ボーダーライト3(文字共吊)/中UH
 - 引割幕1
 - ※天反
 - バトン5
 - バトン4
 - ※2SUS
 - ※ボーダーライト2(文字共吊)
 - 袖幕3
 - バトン3
 - ※天反前吊バトン
 - ※スクリーン
 - バトン15
 - 袖幕2
 - バトン2(一文字幕)
 - ※ポータルブリッジ 1sus. 1Bor
 - 袖幕-1
 - 暗転幕
 - ※絞り緞帳 定式幕(ワイヤー式)
 - ※緞帳2(見沼) ※緞帳1(さくら草)
 - バトン1
 - PL(固定バトン)

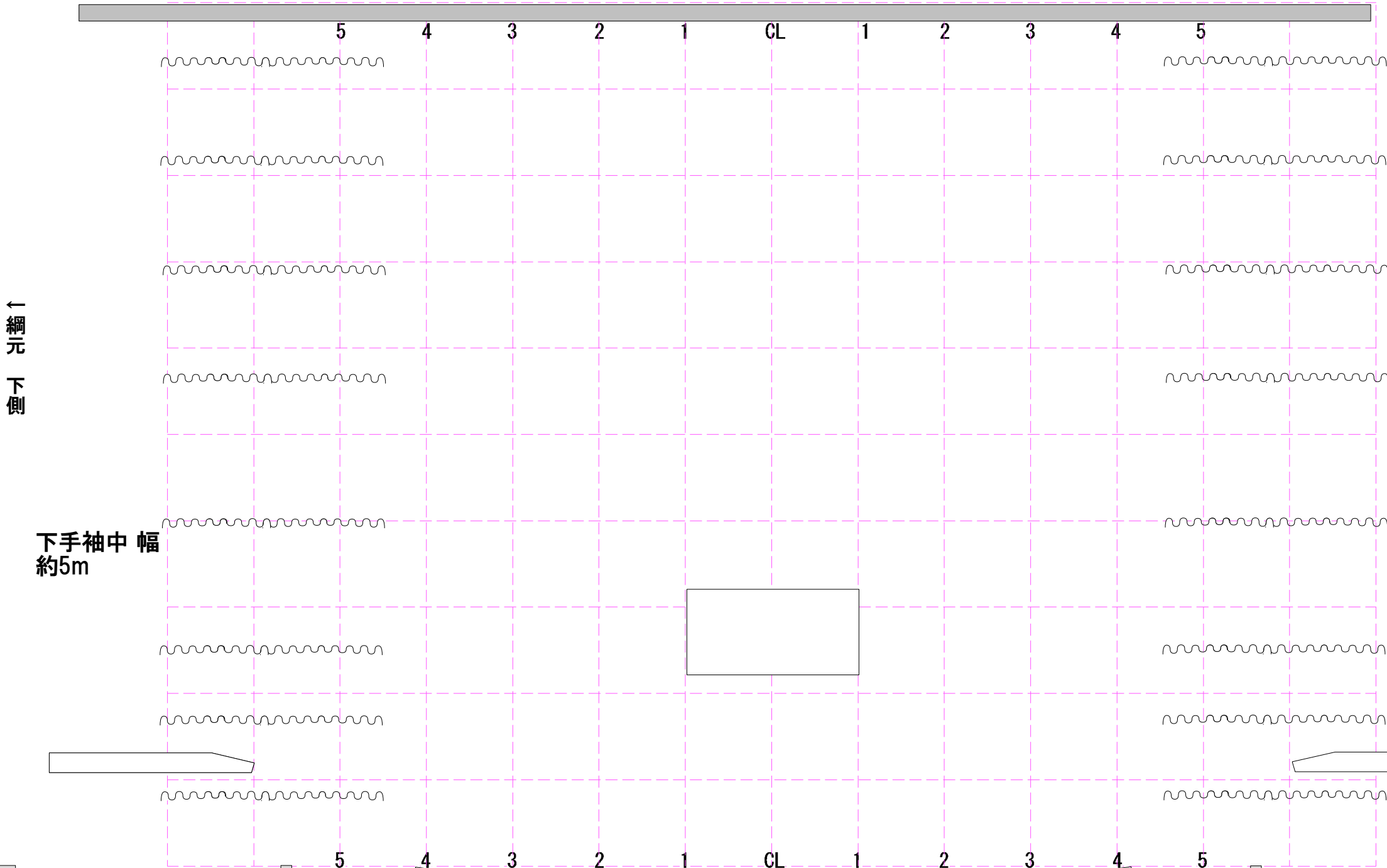
↑ 網元
下側

下手袖中幅
約5m

上手袖中幅
約12m

※印は電動 タッパは入りません

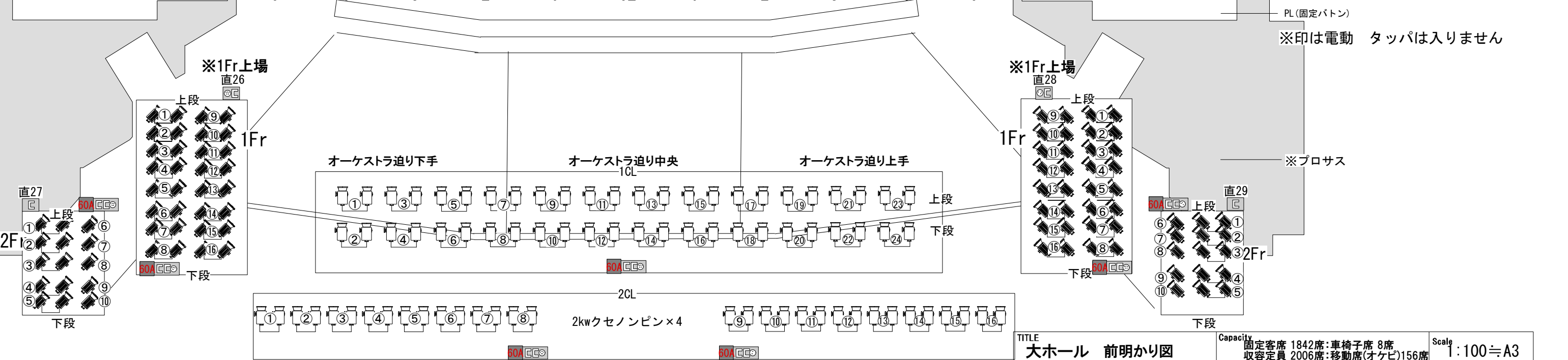
TITLE	大ホール ステージ回路図	Capacity	固定客席 1842席:車椅子席 8席 収容定員 2006席:移動席(オケピ)156席	Scale	1:100 ≒ A3
DATE	2022.6.01 更新	PLACE	さいたま市文化センター	有限会社 中央舞台サービス	



- ↑ 大道具搬入口
巾3700×高さ4000
- ※水平幕
 - ※バック幕
 - バトン14
 - ※正面反射板
 - ※水平ライト
 - 袖幕5
 - バトン13
 - ※5SUS
 - バトン12
 - バトン11
 - バトン10(文字)
 - 袖幕4
 - ※天反
 - バトン9
 - ※4SUS
 - ※ボーダーライト4(文字共吊)
 - 引割幕2
 - バトン8
 - 中水平幕
 - バトン7
 - ※天反前吊バトン
 - バトン6
 - ※3SUS
 - ※ボーダーライト3(文字共吊)/中UH
 - 引割幕1
 - ※天反
 - バトン5
 - バトン4
 - ※2SUS
 - ※ボーダーライト2(文字共吊)
 - 袖幕3
 - バトン3
 - ※天反前吊バトン
 - ※スクリーン
 - バトン15
 - 袖幕2
 - バトン2(一文字幕)
 - ※ポータルブリッジ 1sus. 1Bor
 - 袖幕-1
 - 暗転幕
 - ※絞り緞帳 定式幕(ワイヤー式)
 - ※緞帳2(見沼) ※緞帳1(さくら草)
 - バトン1
 - PL(固定バトン)

下手袖中幅
約5m

上手袖中幅
約12m



※印は電動 タッパは入りません

※プロサス

TITLE	大ホール 前明かり図	Capacity	固定客席 1842席:車椅子席 8席 収容定員 2006席:移動席(オケビ)156席	Scale	1:100 ≒ A3
DATE	2022.6.01 更新	PLACE	さいたま市文化センター	有限会社 中央舞台サービス	

さいたま市文化センター 大ホール 舞台照明設備

【調光設備】

調光主幹盤	受電 3Φ4W 182V /105V 50Hz	総容量 600KVA	主幹 4P2000AF/2000AT
調光基盤(調光ユニット)	東芝 インテリジェント調光器盤	舞台用 4kw×372 6kw×38	客電用 6kw×12 予備 4kw×2
調光卓	RDS プロマスター	プリセットフェーダー120ch×3段(1段使用可)/記憶1000シーン /COMOS フロッピーのみ対応 サブフェーダ:20本20ページ/エフェクト・チェイス・チャンネルマスター割付可	
DMX信号パッチ(調光室)	DMX信号 入力×1 出力×1	DMXミキサー×1(4IN 1OUT4口)	DMXスプリッター×3(1IN 8OUT)
中継室	単相2線 カムロック出(150A×2系統)or 60A C型コネクタ出(60A×4)		

【負荷設備】

場所	名称	メーカー	台数	回路数	備考
ピンルーム	2kwクセノンピンスポット	SUPERSOL-2009SR/e	USHIO	4	
第2シーリング	2kw凸	LNC2-400-2000w	丸茂	32	C型30A 4kw×16回路各2口 10インチ 上下各16台1列 上下各[C型60A直回路×1 or C型30A直回路×2 DMX OUT×1(2口)]
第1シーリング	1.5kw凸	MSC-814 1500w	丸茂	48	C型20A 4kw×24回路各2口 8インチ 24台2列 C型60A直回路×1 or C型30A直回路×2 DMX OUT×1
上手第2 フロントサイド	1.5kw凸	MSC-810 1500w	丸茂	32	C型20A 4kw×10回路 各2口 下2段は高所作業になります。 3台5段 C型60A直回路×1 or C型30A直回路×2 DMX OUT×1(上下共通) C型30A直回路×1(2口)
下手第2 フロントサイド	1.5kw凸	MSC-810 1500w	丸茂	32	C型20A 4kw×10回路 各2口 下2段は高所作業になります。 3台5段 C型60A直回路×1 or C型30A直回路×2 DMX OUT×1(上下共通) C型30A直回路×1(2口)
上手第1 フロントサイド	1kw凸	MSC-810 1000w	丸茂	32	C型20A 4kw×16回路 各2口 4台8段 C型60A直回路×1 or C型30A直回路×2 DMX OUT×1(上下共通)
上場	1kwクセノンピンスポット	SUPERSOL-1002SR	USHIO	1	C型30A直回路×1(2口)
下手第1 フロントサイド	1kw凸	MSC-810 1000w	丸茂	32	C型20A 4kw×16回路 各2口 4台8段 C型60A直回路×1 or C型30A直回路×2 DMX OUT×1(上下共通)
上場	1kwクセノンピンスポット	SUPERSOL-1002SR	USHIO	1	C型30A直回路×1(2口)
TOR(上手)	1kw凸	AQS-10R-3	東芝	6	C型20A 4kw×3回路 各2口 1台6段
TOR(下手)	1kw凸	AQS-10R-3	東芝	6	C型20A 4kw×3回路 各2口 C型30A直回路×1 DMX OUT×1
ポータルタワー(上手)	1kw凸	AQS-10R-3	東芝	8	C型20A 4kw×4回路 各2口 1台8段
ポータルタワー(下手)	1kw凸	AQS-10R-3	東芝	8	C型20A 4kw×4回路 各2口 C型30A直回路×1 DMX OUT×1
1タワー(上手)	1kw凸	AQS-10R-3	東芝	8	C型20A 4kw×4回路 各2口 2台4段
1タワー(下手)	1kw凸	AQS-10R-3	東芝	8	C型20A 4kw×4回路 各2口 C型30A直回路×1 DMX OUT×1
2タワー(上手)	1kw凸	AQS-10R-3	東芝	8	C型20A 4kw×4回路 各2口 2台4段
2タワー(下手)	1kw凸	AQS-10R-3	東芝	8	C型20A 4kw×4回路 各2口 C型30A直回路×1 DMX OUT×1
第1プロセニアムサス	1kw凸	AQS-10R-3	東芝	8	C型20A 4kw×12回路 各3口 C型30A直回路×3 DMX OUT×1(3口)
	1kwフレネル	AQF-10R-2	東芝	12	C型20A 4kw×12回路 各3口 最大積載荷重380kg
第2プロセニアムルーム	1kw凸	AQS-10R-3	東芝	8	C型20A 4kw×12回路 各3口 C型30A直回路×3 DMX OUT×1(3口)
	1kwフレネル	AQF-10R-2	東芝	12	C型20A 4kw×12回路 各3口

さいたま市文化センター 大ホール 舞台照明設備

ポータルブリッジ							
1 BL	ボーダーライト (200w)			1列	外・中/各4回路 90灯(23灯×4色)	約8間 色枠145×145 1色23枚 [#W.72.W.78]	
1 SUS	1kw凸	AQS-10R-3	東芝	11	C型20A 4kw×16回路 各2口	C型30A直回路×3 DMX OUT×1(3口) 最大積載荷重380kg	
	1kwフレネル	AQF-10R-2	東芝	12			
	750w SF 436	SF436	ETC	2			
サスバトンの長さ 通常7間4尺⇔最大9間 サスバトンからポータルブリッジの下場130cm※前に振れません							
2 BL	ボーダーライト (200w)			1列	外・中/各4回路 132灯(33灯×4色)	約9間 色枠145×145 1色33枚 [#W.72.W.78]	
2 SUS	1kw凸	AQS-10R-3	東芝	15	C型20A 4kw×24回路 各3口	C型30A直回路×3 DMX OUT×1(3口) 最大積載荷重380kg	
	1kwフレネル	AQF-10R-2	東芝	12			
	750w SF 436	SF436	ETC	2			
3 BL	ボーダーライト (200w)			1列	外・中/各4回路 132灯(33灯×4色)	約9間 色枠145×145 1色33枚 [#W.72.W.78]	
中UH	アッパー horizontallight (500w)			1列	C型6kw×12回路 外・中 各6口 72灯	文字共吊り 色枠 263×233 1色18枚 [#71.72.63.22]	
3 SUS	1kw凸	AQS-10R-3	東芝	15	C型20A 4kw×24回路 各3口	C型30A直回路×3 DMX OUT×1(3口) 最大積載荷重380kg	
	1kwフレネル	AQF-10R-2	東芝	12			
	750w SF 436	SF436	ETC	2			
4 BL	ボーダーライト (200w)			1列	外・中/各4回路 132灯(33灯×4色)	約9間 色枠145×145 1色33枚 [#W.72.W.78]	
4 SUS	1kw凸	AQS-10R-3	東芝	15	C型20A 4kw×24回路 各3口	C型30A直回路×3 DMX OUT×1(3口) 最大積載荷重380kg	
	1kwフレネル	AQF-10R-2	東芝	12			
	750w SF 436	SF436	ETC	2			
5 SUS	1kw凸	AQS-10R-3	東芝	3	C型20A 4kw×24回路 各3口	C型30A直回路×3 DMX OUT×1(3口) 最大積載荷重380kg	
	1kwフレネル	AQF-10R-2	東芝	12			
	750w SF 436	SF436	ETC	4			
	1kw パーライト	PAR(1N)		12			
大UH	アッパー horizontallight (500w)			162	C型6kw×12回路 外・中 各9口 162灯	文字共吊り 色枠 263×233 1色27枚 [#71.72.78.63.22.W]	
天反	天反ライト	300wハロゲン		3列		前16灯/中14灯/奥12灯	
	天反ライト	85wハロゲン		1列		色枠 115×143 1色24枚[#W.W.72]	
ステージ	花FC上	引掛け式フットライト60w54灯2色			C型30A 4kw×3回路	87×135 54灯	
	花FC下	引掛け式フットライト60w54灯2色			C型30A 4kw×3回路	87×135 54灯	
	フットライト	埋込型フットライト60w15灯4色		1列	C型20A 4kw×下手4回路	69灯4.5インチ [#W.72.W.78]	
	FC前				C型30A 4kw×8回路	上下各4回路	
	FC上				C型30A 4kw×15回路		
	FC下				C型30A 4kw×15回路		
	FC奥				C型30A 4kw×6回路		
LH	ローアホリゾン tライト(500w)			10本	C型30A 6kw×8回路 各2口	色枠 195×233 1色20枚 [#72.59.22.40]	
仮設ウォールコンセント上前						C型30A 4kw×3回路	DMX IN×2
仮設ウォールコンセント下奥						C型30A 4kw×3回路	DMX IN×2

さいたま市文化センター 大ホール 舞台照明設備

【移動器具】

名称		メーカー	台数	備考	
1.5kwフレネルスポットライト	FQ1500w	丸茂	10	上手倉庫2F	
1.5kwフレネルスポットライト	FQH-1500w	丸茂	10	上手倉庫2F	
1kw凸ハロゲンスポットライト	AQS10R-3	東芝	25	上手倉庫×5 舞台上下×各10スタンドケーブル付き	
1kwフレネルハロゲンスポットライト	AQF10R-2	東芝	10	上手倉庫	
500wフレネルハロゲンスポットライト	AQF5R	東芝	10	上手倉庫2F	
500w凸ハロゲンスポットライト	T1	丸茂	12	上手倉庫2F	
500wフットスポット	FP	丸茂	12	上手倉庫2F	
パーライト	1kwナロー	AL-R-64	東芝	62	上手倉庫×50 5SUS×12
パーライト	1kwミディアム	AL-R-64	東芝	16	上手倉庫
ソースフォー	426 (575w)	SF426(575w)	ETC	12	上手倉庫
ソースフォー	436 (750w)	SF436(750w)	ETC	28	上手倉庫×16 SUS×12
ソースフォー	450 (750w)	SF450(750w)	ETC	4	上手倉庫
	アイリス		12	※大小兼用	ユニット室
SFアクセサリ	ホルダー Type A		50	※大小兼用	ユニット室
	ホルダー Type B		10	※大小兼用	ユニット室
	ローテーター	Rosco	10	上手倉庫	
	ローテーターコントローラー	Rosco	3	上手倉庫	
2kwプロジェクタースポットライト	EQS-20-2	東芝	4	上手倉庫	
1kwプロジェクタースポットライト	EQS-10-3	東芝	4	上手倉庫	
EQS用 アクセサリ	ディスクマシン	AL-EDM-D	東芝	4	上手倉庫
	スパイラルマシン	AL-ESM-D	東芝	4	上手倉庫
	スライドキャリア	AL-ESC	東芝	4	上手倉庫
	キャリアシート		東芝	12	※大小兼用 ユニット室
	フィルムマシン	EFM-2	東芝	1	上手倉庫
	フィルムマシン用リモートボックス	EFM-2R	東芝	1	上手倉庫
	フリッカーマシン	EWM	東芝	1	上手倉庫
	カレイドマシン	AL-EKM-S	東芝	2	上手倉庫
	プリズムマシン	AL-EPM-S	東芝	2	上手倉庫
	先玉	OL-4・6・8	東芝	各6	上手倉庫
先玉	OL-10・12	東芝	各2	上手倉庫	
スピナー	VN-SP	応用光学	12	100V仕様250w	上手倉庫
波マシン	NAE3-1000	丸茂	3	色枠396×140mm	上手倉庫
オーロラマシン	DF-2	松村	3		上手倉庫2F
2灯ミニブル	AL-MB-2	東芝	3		上手倉庫
ストリップライト 2尺	CQ-4	丸茂	4	色枠105×145mm	上手倉庫2F
ストリップライト 4尺	CQ-100w L8-2XC	丸茂	4		上手倉庫2F
ストリップライト 6尺	CQ-100w L12-2XC	丸茂	8		上手倉庫2F
マルチストロボ	KM-14	東京舞台照明	2		上手倉庫2F
ミラーボール(吊型)	AL-MB-600-R	東芝	1	Φ600 変速	上手倉庫
ミラーボール(吊型)	AL-MB-450-R	東芝	1	Φ450 変速	上手倉庫
ミラーボール(楕円)	AL-MB240×400RS	東芝	1		上手倉庫
星球			一式	9間	上手倉庫2F
1kw フォロースポット	QP6-2M-3	東芝	2		上手倉庫2F
ロースタンド	SP-2-S	松村	8		上手倉庫
丸ベース3段スタンド	AL-780-STAND	東芝	30	1kw凸付き×20(舞台上下)	上手倉庫
1k折スタンド	AL-731-STAND	東芝	20		上手倉庫
キャスター付2段スタンド	ST2	丸茂	6		上手倉庫
クランク式ハイスタンド	794	RDS	2	専用5連アーム付	上手倉庫

さいたま市文化センター 大ホール 舞台照明設備

【移動器具】

名称		メーカー	台数	備考
平置ベース(大)	SHB-5	丸茂	20	上手倉庫
平置ベース(小)	SHB-5	丸茂	20	上手倉庫
平置ベース(シルバー)		GONG	8	上手倉庫
ハンガー	AL-740-HANGER	東芝	80	上手倉庫
1BL専用ポーターハンガー		東芝	10	上手倉庫
ポーターハンガー		東芝	10	上手倉庫
自在ハンガー	HL-3	松村	10	上手倉庫
3連アーム	AMT	丸茂	5	上手倉庫
8インチバンドア		RDS	21	上手倉庫(2F)
8インチバンドア		丸茂	13	上手倉庫(2F)
8インチバンドア(FQH用)		丸茂	10	上手倉庫(2F)
8インチシャッター	IS-8	丸茂	5	上手倉庫(2F)
チェーン			38	上手倉庫
ポータブルディマー	AL-TUIPT-10140-2	東芝	6	2kw3回路(各1kw)/30Aタイプ 上手倉庫

【延長ケーブル】

20C-20C	3m	40
	5m	35
	10m	15
	2又	40
C-C	5m	12
	10m	12
	2又	10
平-平	3m	3
	5m	6
	10m	3

【変換ケーブル】

C-20C	3m	10
	5m	10
	10m	12
	2又	20
20C-T		30
20C-C		4
20C-平		9
20C-平 2又		2
C-平		8
C-平 2又		2
平-C		2
平-20C		4

【DMXケーブル】

3m	15
10m	6
30m	6
50m	2

【SFローテーター用ケーブル(4pin)】

10m	10
2又	5

さいたま市文化センター

各種種板(大小ホール兼用)

ディスクマシン

雲	DM-2	2枚
雲	DM-11	1枚
雨	DM-7	2枚
雪	FM-30	2枚
炎	DM-10	1枚

スライドキャリア

筋雲	QC-11	2枚
うろこ雲	QC-38	1枚
草原と雲	QC-47	1枚
雪だるま	QC-66	1枚
バブル	QI-16	1枚
針葉樹林	QI-26	1枚
花	QI-30	1枚
すすき	QI-38	2枚
ヤシの木	QI-39	1枚
プロペラ機	QI-49	1枚
蔵と柳	QI-52	1枚
渡り鳥1	QB-2	1枚
渡り鳥2	QB-3	1枚
雲1	MC-5	1枚
雲2	MC-6	2枚
雲3	MC-8	1枚
雲4	MC-9	1枚
雷	MI-4	1枚
花火	MI-7	1枚
ビル	MI-14	1枚
大文字	MI-27	1枚
アメーバ	MI-37	2枚

置板

雨	DM-M1	2枚
雪	DM-M2	2枚
炎	DM-M3	2枚

スパイラル

渦巻き ネガ	SQ-3	1枚
模様1 ネガ	SQ-8	1枚
花束 ネガ	SQ-11	1枚
花 ネガ	SQ-34	1枚
しま模様 ネガ	SQ-43	2枚
線	SQ-44	2枚
模様2	SQ-54	2枚
グローバル ネガ	SQ-65	2枚
渦巻き ポジ	SQ-03	1枚
模様1 ポジ	SQ-08	1枚
花束 ポジ	SQ-011	1枚
花 ポジ	SQ-034	1枚
グローバル ポジ	SM-14	2枚
模様3	SM-18	2枚
花模様	SM-28	1枚

フィルム

雲1	EFC-01	2枚
雲2	EFC-02	2枚
雲3	EFC-03	2枚

SF Aタイプ

アメーバ(大)	223	10枚	ロウソク	813	1枚
星(小)	232	2枚	猫	823	1枚
星(大)	244	2枚	薔薇2	7763	1枚
薔薇	253	1枚	太陽	9177	1枚
雪の結晶	269	2枚	模様3	76573	2枚
模様1	273	2枚	雲	77169	2枚
五線と音符	302	1枚	模様4	77285	2枚
雪の結晶2	310	2枚	魚	77559	2枚
星のサークル	394	4枚	菊	77773	2枚
木葉	517	2枚	シャワードット	77808	6枚
木葉2	520	4枚	シャトー	77842	1枚
星(大小)	555	1枚	帆船	77945	1枚
ハッピークリスマス	576	1枚	クリスマスツリー	78353	1枚
縞	673	4枚	ヤシの木	79403	2枚
模様2	738	4枚	ハート	79651	2枚
クロス	812	1枚			

SF Bタイプ

バブルドット	79078	4枚
星渦巻き	79054	4枚
模様	77897	4枚

さいたま市文化センター 大ホール DMX配列表

DMX	負荷名称	
1	1PL	1
2		2
3		3
4		4
5		5
6		6
7		7
8		8
9		9
10		10
11	11	
12	12	
13	2PL	1
14		2
15		3
16		4
17		5
18		6
19		7
20		8
21		9
22		10
23	11	
24	12	
25	1SL	1
26		2
27		3
28		4
29		5
30		6
31		7
32		8
33		9
34		10
35	11	
36	12	
37	13	
38	14	
39	15	
40	16	
41	2SL	1
42		2
43		3
44		4
45		5
46		6
47		7
48		8
49		9
50		10

DMX	負荷名称	
51	2SL	11
52		12
53		13
54		14
55		15
56		16
57		17
58		18
59		19
60		20
61	21	
62	22	
63	23	
64	24	
65	3SL	1
66		2
67		3
68		4
69		5
70		6
71		7
72		8
73		9
74		10
75	11	
76	12	
77	13	
78	14	
79	15	
80	16	
81	17	
82	18	
83	19	
84	20	
85	21	
86	22	
87	23	
88	24	
89	4SL	1
90		2
91		3
92		4
93		5
94		6
95		7
96		8
97		9
98		10
99	11	
100	12	

DMX	負荷名称	
101	4SL	13
102		14
103		15
104		16
105		17
106		18
107		19
108		20
109		21
110		22
111	23	
112	24	
113	5SL	1
114		2
115		3
116		4
117		5
118		6
119		7
120		8
121		9
122		10
123	11	
124	12	
125	13	
126	14	
127	15	
128	16	
129	17	
130	18	
131	19	
132	20	
133	21	
134	22	
135	23	
136	24	
137	1BL	外 W 1
138		外 72 2
139		外 W 3
140		外 78 4
141	2BL	中 W 11
142		中 72 12
143		中 W 13
144		中 78 14
145	3BL	外 W 1
146		外 72 2
147		外 W 3
148		外 78 4
149	4BL	中 W 11
150		中 72 12

DMX	負荷名称	
151	2BL	中 W 13
152		中 78 14
153	3BL	外 W 1
154		外 72 2
155		外 W 3
156		外 78 4
157	4BL	中 W 11
158		中 72 12
159		中 W 13
160		中 78 14
161	5BL	外 W 1
162		外 72 2
163		外 W 3
164		外 78 4
165	6BL	中 W 11
166		中 72 12
167		中 W 13
168		中 78 14
169	TOR	上 _____ 1
170		上 _____ 2
171		上 _____ 3
172		上 _____ 4
173	PT	下 _____ 1
174		下 _____ 2
175		下 _____ 3
176		下 _____ 4
177	1TW	上 _____ 1
178		上 _____ 2
179		上 _____ 3
180		上 _____ 4
181	2TW	下 _____ 1
182		下 _____ 2
183		下 _____ 3
184		下 _____ 4
185	1Fr	上 _____ 1
186		上 _____ 2
187		上 _____ 3
188		上 _____ 4
189	2Fr	下 _____ 1
190		下 _____ 2
191		下 _____ 3
192		下 _____ 4
193	3Fr	上 _____ 1
194		上 _____ 2
195		上 _____ 3
196		上 _____ 4
197	4Fr	下 _____ 1
198		下 _____ 2
199		下 _____ 3
200		下 _____ 4

DMX	負荷名称	
201	1Fr	上 3
202		上 4
203		上 5
204		上 6
205		上 7
206		上 8
207		上 9
208		上 10
209		上 11
210		上 12
211	2Fr	下 13
212		下 14
213		下 15
214		下 16
215		下 1
216		下 2
217		下 3
218		下 4
219		下 5
220		下 6
221	下 7	
222	下 8	
223	下 9	
224	下 10	
225	下 11	
226	下 12	
227	下 13	
228	下 14	
229	下 15	
230	下 16	
231	3Fr	上 1
232		上 2
233		上 3
234		上 4
235		上 5
236		上 6
237		上 7
238		上 8
239		上 9
240		上 10
241	4Fr	下 1
242		下 2
243		下 3
244		下 4
245		下 5
246		下 6
247		下 7
248		下 8
249		下 9
250		下 10

DMX	負荷名称	
251	1CL	1
252		2
253		3
254		4
255		5
256		6
257		7
258		8
259		9
260		10
261	2CL	11
262		12
263		13
264		14
265		15
266		16
267		17
268		18
269		19
270		20
271	21	
272	22	
273	23	
274	24	
275	3CL	1
276		2
277		3
278		4
279		5
280		6
281		7
282		8
283		9
284		10
285	11	
286	12	
287	13	
288	14	
289	15	
290	16	
291	本FOOT	W 1
292		W 72 2
293		W 3
294		W 78 4
295	花F	上 1
296		上 2
297		上 3
298		下 1
299		下 2
300		下 3

さいたま市文化センター 大ホール DMX配列表

DMX	負荷名称		DMX	負荷名称		DMX	負荷名称		DMX	負荷名称		DMX	負荷名称		
301	FC	前	客席C	上	1	401	中UHL	上	71	1	451			501	
302					2	402			72	2	452			502	
303					3	403			63	3	453			503	
304					4	404			22	4	454			504	
305					5	405			72	1	455			505	
306		6	406	59	2	456	506								
307		7	407	22	3	457	507								
308		8	408	40	4	458	508								
309		奥	天反ライト			3	409	LH	外	72	11			459	509
310						2	410			中	59			12	460
311						3	411				22			13	461
312						4	412				40			14	462
313						5	413				1F前	1	463		
314		6				414	1F後	2	464						
315		上				仮設	予備	下奥	9	415	客電		1F前	3	465
316	2								416	1F奥			4	466	466
317	3								417	1F中			5	467	467
318	4								418	2F			6	468	468
319	5		419	1F中	7				469	469					
320	6		420	3F	8				470	470					
321	7		421	1F後	9				471	471					
322	8		422	3F	10				472	472					
323	9		423	1F後	11				473	473					
324	10		424	1F奥	母子室				12	474			474		
325	11	425				475	475								
326	12	426				476	476								
327	13	427				477	477								
328	14	428				478	478								
329	15	429				479	479								
330	下	大UHL	中	下	W	430					480	480			
331					2	431				481	481				
332					3	432				482	482				
333					4	433				483	483				
334					5	434				484	484				
335					6	435				485	485				
336					7	436				486	486				
337					8	437				487	487				
338					9	438				488	488				
339					10	439				489	489				
340					11	440				490	490				
341					12	441				491	491				
342					13	442				492	492				
343					14	443				493	493				
344					15	444				494	494				
345	オケピ	中UHL	中	下	1	445					495	495			
346					2	446				496	496				
347					3	447				497	497				
348					4	448				498	498				
349					5	449				499	499				
350					6	450				500	500				
351															
352															
353															
354															
355															
356															
357															
358															
359															
360															
361															
362															
363															
364															
365															
366															
367															
368															
369															
370															
371															
372															
373															
374															
375															
376															
377															
378															
379															
380															
381															
382															
383															
384															
385															
386															
387															
388															
389															
390															
391															
392															
393															
394															
395															
396															
397															
398															
399															
400															

※グレーは6Kwユニットです。
他は4Kwユニットです。

1CLベタ

6台 8色

上段	1	9	17	下段	2	10	18
	3	11	19		4	12	20
	5	13	21		6	14	22
	7	15	23		8	16	24

8台 6色 チドリ

上段	1	7	13	19
	3	9	15	21
	5	11	17	23

下段	2	8	14	20
	4	10	16	22
	6	12	18	24

8台 6色 シンメ

上段	1	7	17	23
	3	9	15	21
	5	11	13	19

下段	2	8	18	24
	4	10	16	22
	6	12	14	20

2CLベタ

8台4色 ちどり	1	5	9	13
	2	6	10	14
	3	7	11	15
	4	8	12	16

8台4色 シンメ	1	5	12	16
	2	6	11	15
	3	7	10	14
	4	8	9	13

大ホール客電図

舞台側

回路番号 調光卓F.No. 名称

客① 1列目

F1 1F前

客③ 2列目

客⑤ 3列目

F2 1F中

客⑦ 4列目

1CL

1階席 客⑨ 5列目

客⑪ 6列目

F3 1F後

客⑫ 7列目

2CL

客④ 1階席奥3列 1階席 席上

F4 1F奥

客⑫ 1階席上下 中通路扉上 & 母子室

F4 母子室

2階席 客⑥ 2階席上

F5 2F

3階席 客⑩ 3階席前1列+2階席ウイング上

F6 3F

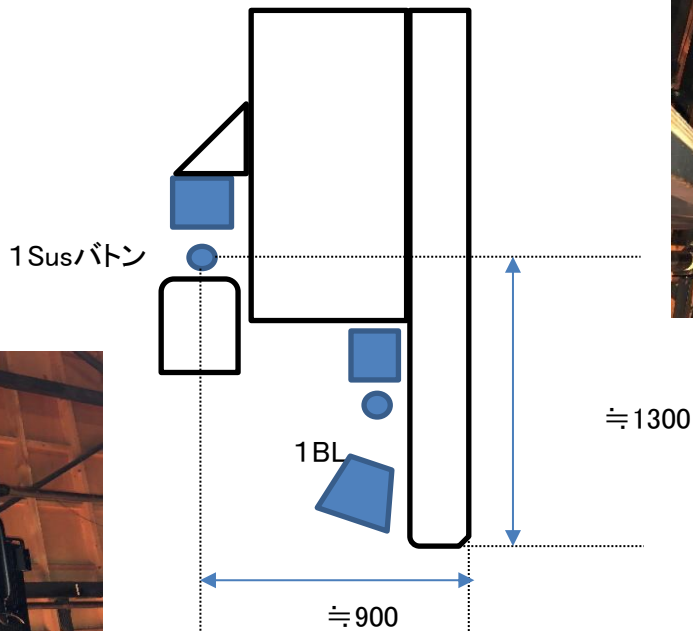
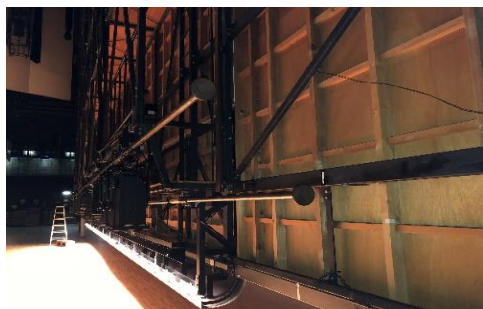
客⑧ 3階席奥2列

ロビー側

ポータルブリッジ及び1BL・1Sus機構 詳細

さいたま市文化センター大ホール

1 Sus用バトン、ポータルブリッジ機構に併設されており、開口部及び設置場所に注意が必要です。下記参照下さい。



1 Susバトン及び1 BLバトンは、通常7間4尺～最大9間まで伸ばせる機構があります。

但し、延長機構の為、重量物の吊り込み計画においては、ご相談下さい。

