



大宮工房館だより

編集・発行

大宮工房館

〒330-0804 さいたま市大宮区堀の内町1-577-3 TEL048-645-3838 FAX048-645-3881



工房館まつり参加団体募集中

大宮工房館利用団体による「まつり」（作品展）を行います。参加希望団体は参加申込書を提出し、実行委員会に参加してください。皆様のご参加お待ちしております。

まつり期間中、多くの方に楽しんでいただけるよう準備いたします。ぜひご来館ください。

◇大宮工房館まつり開催期間（予定）

※変更の場合もあります

前期 11月3日（木）～ 13日（日）

▶ 搬入10月31日（月）、11月1・2日（火・水）

▶ 搬出11月13日（日）16時～

後期 11月19日（土）～ 27日（日）

▶ 搬入11月16・17・18日（水・木・金）

▶ 搬出11月27日（日）16時～

◇実行委員会

9月5日（月）14：00～ 多目的ルーム

展示場所や体験コーナーの場所決めを行います。必ず参加してください。

◇参加申込書配布・提出

7月1日（金）～ 8月20日（土）まで

詳しくは大宮工房館受付へお問い合わせください。



今後の講座のご案内

講座のお申し込みはすべて生涯学習情報システム（右QRコード）、お電話、または工房館窓口にて受け付けております。定員を超えた場合は抽選になります。

さいたま市生涯学習情報システム URL
<https://gakushu.city.saitama.jp/>



陶芸講座 II

陶芸を体験してみませんか。
削りで高台も作陶する講座です。



※写真はイメージです

日 程	9月21日（水） 9月28日（水） 10月12日（水）※全3回
時 間	10：00～12：00
対 象	市内在住又は在勤、在学の方
定 員	16名
参加費	1,600円
締切り	9月7日（水）

<活動サークルによるボランティア講座>

大宮工房館で活動しているサークルによる体験講座です。講座終了後にサークルへ入会することもできます。お申し込みは他の講座と同じく生涯学習情報システム又はお電話、窓口まで。

「ちりめん工芸・創作人形サークル遊」による うさぎ1本つるし作り体験講座

- ◆「ちりめん工芸・創作人形サークル遊」基本情報
- ・活動日時…毎月第2・4月曜日、9時30分～12時
- ・会費等…月3,000円

日程 9月12、26日(月) ※全2回
時間 10:00～12:00
対象 市内在住又は在勤の方
定員 4名
参加費 2,500円
締切り 9月1日(木)



※写真はイメージです

「籐工芸 すみれ」による オリジナル藤バック作成体験講座

- ◆「籐工芸 すみれ」基本情報 ※写真はイメージです
- ・活動日時…毎月第2・4火曜日、9時30分～12時
- ・会費等…月2,300円

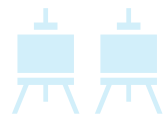


日程 9月13、20、27日(火) ※全3回
時間 10:00～12:00
対象 市内在住又は在勤の方
定員 10名
参加費 2,000～2,300円※装飾品により変動有
締切り 9月1日(木)

「絵画 月曜会」による パステル画体験講座

- ◆「絵画 月曜会」基本情報
- ・活動日時…毎月第1・3月曜日、13時～16時
- ・会費等…月3,000円(モチーフ代含)

日程 10月3日(月) ※全1回
時間 13:00～15:00
対象 市内在住又は在勤の方
定員 10名
参加費 500円
締切り 9月19日(月)



いこいの展示コーナーご紹介

大宮工房館の3階にある「いこいの展示ホール」では、当館活動サークル「四季彩クラブ」さんが作品を展示予定です。ご来館の際にはぜひご鑑賞ください。

こちらのサークルは会員募集中です。ご興味ある方は工房館窓口までお問い合わせください。

「四季彩クラブ」

<絵画作品展>

○期間…7月26日(火)～8月30日(火)

<サークル紹介>

○活動日時…毎月第1・3火曜日13時～17時

○会費等……月会費 1,000円

○内容………デッサン、水彩画、油絵を描きたい方はどなたでもご参加ください。

～ お知らせ ～

- ・大宮工房館は駐車場が少ないので、公共交通機関や徒歩・自転車をご利用ください。
- ・駐車場混雑予想を窓口に置いてありますので、ご活用ください。
- ・新型コロナウイルス感染対策のため、手指の消毒とマスク着用にご協力お願いいたします。

バス停「堀の内橋」から徒歩3分です



案内図

