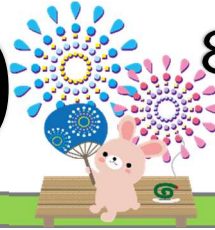


# 浦コミだより



8月号

Vol.140



## 講座・催し物のご案内



### 色鉛筆画講座

あすかけん氏による

大人を対象に色鉛筆画講座を開催します！

日 程	令和4年	時 間	10:00~12:00
①	09月28日 (水)	対 象	さいたま市在住 または さいたま市在勤の方
②	10月 5日 (水)	定 員	20人
③	10月12日 (水)	参加費	1500円
④	10月19日 (水)	会 場	第7集会室
⑤	10月26日 (水)	申 込	往復はがきにて申込
⑥	11月 2日 (水)	× 切	9月7日(水) 必着
(全6回)			

往復はがきの記入のしかた  
(往復はがき裏面)

《 あて先 》

〒330-0055  
さいたま市浦和区東高砂町11-1  
コムナーレ10階

浦和コミュニティーセンター  
「〇〇〇 〇〇〇〇講座」係

〒〇〇〇	・講座名
氏 住	・住所
名 所	・氏名(フリガナ)
	・年齢
	・電話番号



### 地域連絡協議会協力校発表会

地域の児童・生徒による吹奏楽・展示等、  
日頃の成果発表会を開催します。

日 程	令和4年10月8日(土)~9日(日)
時 間	10:00~16:00
会 場	浦和コミュニティセンター 10階全フロア
料 金	無料(観覧自由)



## 多目的ホール抽選会について

令和5年2月分

令和4年8月1日(月)午前9時30分より多目的ホールにて行います。

令和5年3月分

令和4年9月1日(木)午前9時30分より多目的ホールにて行います。

ご参加は原則代表者の方が「利用者登録カード(原本)」「身分証明書」をお持ちになり、受付を済ませ9時30分に指定のお席にご着席ください。

\*やむを得ず代理の方が参加される場合

「委任状」「代理人ご本人の身分証明書」「利用者登録カード(原本)」が必要です。

☆共同開催・同一とみなされる団体は、代表する団体の方一名がご参加ください。



## 施設使用料お支払いについて

### 利用料金支払い

当面の間は事前来館手続きを不要とし、**使用料は利用日当日まで**にお支払いいただくようお願いいたします。なお、附属備品を利用する場合は電話にて事前にご連絡をお願いいたします。

**ご利用しないことが決まり次第、早めに予約の取り消し**をお願いいたします。

### 利用日の変更・還付

○多目的ホール・集会室・レクリエーションルーム・IT研修室・音楽室

**通常の変更手続き**となります。

\*今後コロナウイルス感染拡大状況に伴い取扱いが変更になる場合があります。予めご了承ください。



## 浦和コミを中心に活動中の皆さん

『浦和コミだより』紙上で

サークル活動の募集をしませんか?  
活動内容等をお知らせいただければ  
紙面にてご紹介いたします

『利用団体(サークル)情報』を

ロビーに掲示いたします  
新しい仲間を募り活動の輪を広げましょう

浦和コミュニティセンター

事務所へお申出ください

発行日 2022年8月1日

発行者 (公財)さいたま市文化振興事業団  
さいたま市浦和コミュニティセンター

住所 〒330-0055  
さいたま市浦和区東高砂町11-1-10F

TEL 048-887-6565  
FAX 048-887-7090

ホームページ <https://saitama-culture.jp>

