

浦コミだより

10月号

Vol.166



講座・催し物のご案内 地域連絡協議会協力校発表会

地域の児童・生徒による吹奏楽・展示等、日頃の成果発表会を開催します。

場所：浦和コミュニティセンター

【発表の部】10月5日（土）多目的ホール

開場 13:30 開演 13:55 終演 16:25

【展示の部】10月5日（土）9:00～17:00

6日（日）9:00～16:00

第6集会室



観覧自由・無料

参加予定校 浦和第一女子高等学校



令和6年度南浦和グループ施設協働事業～写真展～

9月～10月に開催しました「初めてのスマホ写真講座」の参加者による巡回型写真展を開催します。

スマートフォンのアプリを使って撮影した面白い写真展です。

是非お近くの会場でご鑑賞ください。

【浦和コミュニティセンター】

10月11日（金）～20日（日）9:00～21:00

【下落合コミュニティセンター】

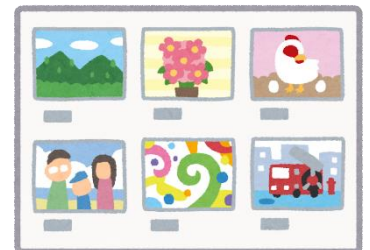
10月25日（金）～11月4日（月・祝）9:00～21:00

【与野本町コミュニティセンター】

11月8日（金）～17日（日）9:00～21:00

【西与野コミュニティホール】

11月22日（金）～12月1日（日）9:00～21:00



今後の講座・催し物の予定

★ ファミリーコンサート

親子で楽しむ子どものためのコンサートを開催します。
演奏は「早稲田ハイソサエティ・オーケストラ」の皆さんです。
また、演奏前に文教都市浦和の市民参画型取組の紹介があります。

日時：11月3日（日） 開場 13:00 ・ 開演 13:30
場所：浦和コミュニティセンター 多目的ホール 無料
（先着300名・どなたでも）

特別非営利活動法人 Arts&Health さいたま
協力 さいたま市都市局都心整備部都心整備課

★ チビゲキ VOL.6「きつねのおきゃくさま」

0歳児からの演劇会を開催します

日時：12月7日（土） ①11時～12時 ②14時～15時（予定）
場所：浦和コミュニティセンター 多目的ホール
料金：中学生以上1000円 小学生以下500円 3歳以下無料
（10/1より販売予定）

*詳細は今後の「浦コミだより」にてお知らせいたします。

*講座・催し物は、中止変更になる場合がございます。予めご了承ください。

ご注意ください!

施設利用料支払いについて

当日払い（コロナ感染拡大による対応）は終了致しました！
使用料お支払いは、

フリー予約分 予約をした日を含め8日以内にお支払い

抽選当選分 毎月7日～14日にお支払い（抽選結果発表日から8日以内）

事前来館手続きが必要となります。*多目的ホールの予約以外

*来館手続きが行われない場合は、予約が自動的に**取消しとなります**のでご注意ください



多目的ホール抽選会について

令和7年4月分は、令和6年10月1日（火）午前9時30分より

令和7年5月分は、令和6年11月1日（金）午前9時30分より

両日ともに多目的ホールにて行います。

ご参加は原則代表者の方が「利用者登録カード（原本）」「本人確認書類」をお持ちになり受付を済ませ9:30までにお席にご着席下さい。

*やむを得ず代理の方が参加される場合「委任状」「代理人の本人確認書類」「利用者登録カード（原本）」が必要です。

☆共同開催・同一とみなされる団体は、代表する団体の方がご参加ください。

フリー予約は、抽選日翌日の午前9時から受付を開始いたします。



発行日 2024年10月1日

発行者 (公財)さいたま市文化振興事業団 さいたま市浦和コミュニティセンター

住所 〒330-0055 さいたま市浦和区東高砂町11-1-10F

TEL 048-887-6565 FAX 048-887-7090

ホームページ <https://saitama-culture.jp>

